

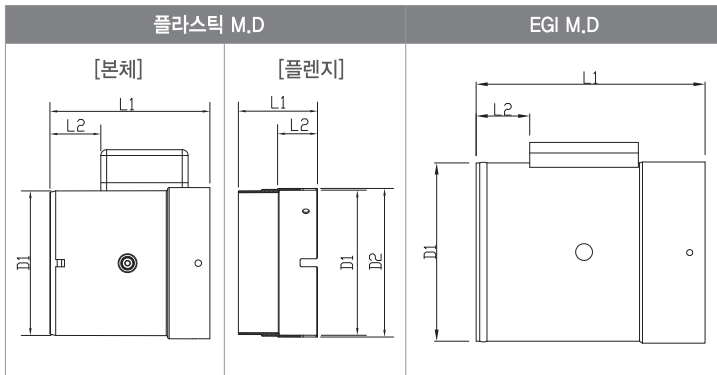
제 품 사 양

모 델 명	D1(∅)	L1(mm)	L2(mm)	소비전력(W)	
플라스틱 M.D MDD-P100DP-P	99	110	35	3	
<ul style="list-style-type: none"> 호칭지름 : ∅100용 Motor 타입 : DC Geared Motor 					
EGI M.D	JMD-100	100	146	36	4
	JMD-125	123	158	37	4
<ul style="list-style-type: none"> 호칭지름 : ∅125용 Motor 타입 : DC Geared Motor 					

※ 공통사양
 • 정격전압 : 220V / 60Hz
 • 사용용도 : 건물의 욕실, 주방, 화장실 등 역류, 역풍방지용

모 델 명	D1(∅)	D2(∅)	L1(mm)	L2(mm)
플렌지(연결부속)	100	102	54.5	27.5

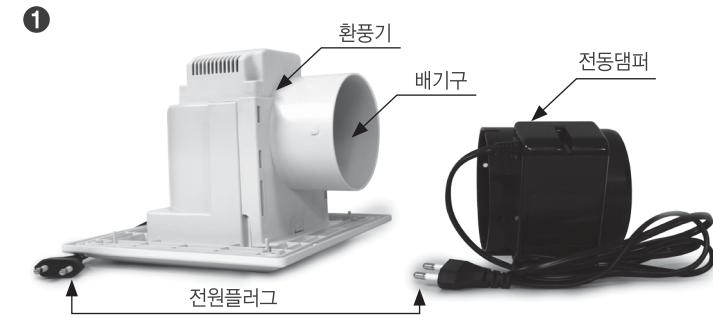
제 품 치 수



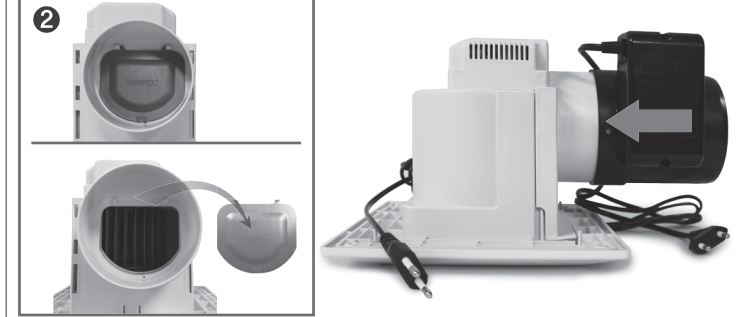
설 치 순 서

환풍기 외 제품(렌지후드, 환기시스템 등)에 연결 사용 할 경우에는 고객센터(TEL:1899-0991)로 문의 바랍니다.

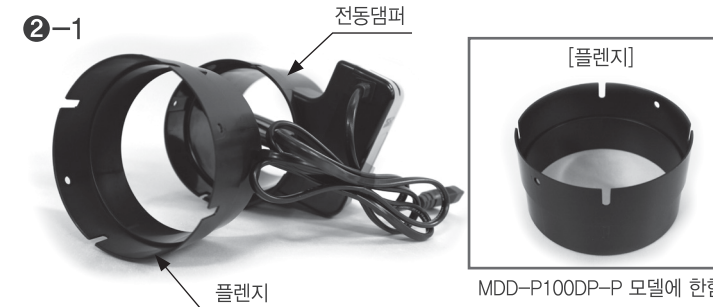
고객의 잘못된 결선으로
 제품이 손상된 경우 무상 A/S 불가



구성품을 준비합니다. (전동댐퍼)



- 체결 전 환풍기 댐퍼를 떼어 냅니다. (환풍기 댐퍼와 전동 댐퍼가 간섭될 수 있음)
- 전동댐퍼를 배기구에 체결합니다.



MDD-P100DP-P 모델에 한함

- 배기구경이 맞지 않을 경우 연결 플렌지를 사용하여 주십시오.
- 환풍기 본체와 댐퍼 날개가 간섭 시 연결하여 주십시오.
- ※ 환풍기의 배기구 치수가 ∅98.5~∅100일 경우 사용



전원플러그를 콘센트에 꽂으면 설치가 완료됩니다.