

주방 환기시스템

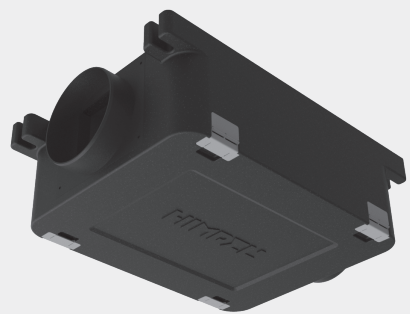
휴레오 사용설명서

- 사용 전에 '안전을 위한 주의사항'을 반드시 읽고 정확하게 사용하세요.
- 제품의 사양 및 규격은 품질 개선을 위하여 사전에 통보없이 변경될 수 있습니다.
- 본 사용설명서에 제품 보증서가 포함되어 있습니다.



휴레오
바디

▪ RH1-900SL_IE



휴레오
팬

▪ FDD 1-C350I_MD



고객상담센터(A/S 및 제품 문의)
1899-0991



힘펠몰(필터 및 제품 구입)
www.himpellmall.com

01 안전을 위한 주의사항

| 경고사항

※ 지시사항을 지키지 않았을 경우, 사용자가 사망하거나 중상을 입을 수 있습니다.



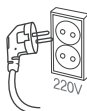
정격 전원에 사용하십시오.
(본 제품은 220V 60Hz 전용입니다.)
*제품의 손상 및 감전의 원인이 됩니다.



전원 부분을 젖은 손으로 조작하지 마십시오.
*감전에 의한 상해를 입을 수 있습니다.



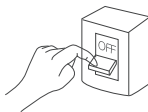
전원코드가 파손된 경우 사용을 중지하여 주십시오.
*A/S센터로 연락하여 코드 교환 후 사용.



정격 220V, 감도전류 15mA이하의 누전차단기가 연결된 콘센트를 사용하십시오.
*발화 또는 누전에 의한 감전 우려가 있습니다.



인체 감전 보호용 누전차단기가 부착된 전용 콘센트에 단독으로 연결하여 사용하십시오.
*정격감도전류15mA이하, 동작시간 0.03초 이하의 전류 동작형 콘센트 사용.



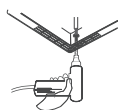
청소할 때는 전원을 끄십시오.
*감전, 부상의 원인이 됩니다.



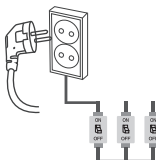
본체에 불을 대거나 물을 뿌리지 마십시오.
*화재, 감전, 고장의 원인이 됩니다.



제품 주변에 가연성 가스나 인화성 물질을 보관 및 사용하지 마십시오.
*화재 및 감전의 원인이 됩니다.



직접 분해, 수리, 개조하지 마십시오.
*화재, 감전, 고장의 원인이 됩니다.



전원은 옥내 배선(배전반)에서 전용라인으로 직접 연결하여 주십시오.
*전등 배선에 연결 시, 차단기가 떨어지거나 화재의 위험을 초래할 수 있습니다.

| 주의사항

※ 지시사항을 지키지 않았을 경우, 사용자의 부상이나 재산피해가 발생할 수 있습니다.

- 휴레오 바디 밑에서 술을 부어 불을 붙이지 마십시오.
- 어린이가 기기를 가지고 놀지 않도록 어린이를 감시하는 것이 좋습니다.
- 접근 가능한 부품은 조리용 기기와 함께 사용 시 뜨거워 질 수 있습니다.

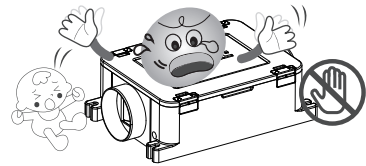
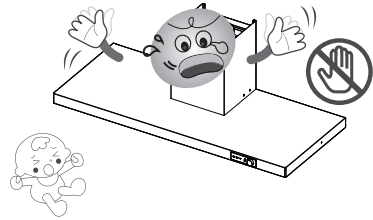


| 경고사항

※ 지시사항을 지키지 않았을 경우, 사용자가 사망하거나 중상을 입을 수 있습니다.

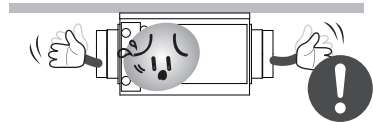
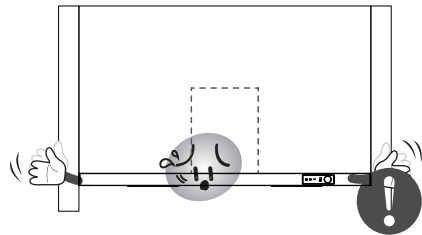
• 사용 중이나 사용 직후에는 본체를 열지 마십시오.

*신체, 감각, 정신 능력이 결여되어 있거나 경험과 지식이 부족하여 감독이나 지시없이 안전하게 기기를 사용할 수 없는 사람(어린이 포함)은 사용하지마세요.

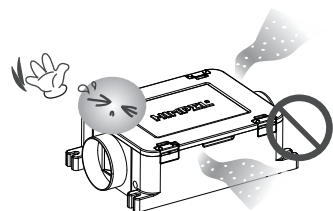


• 제품의 무게를 지탱할 수 있는 곳에 견고하고 정확하게 설치 하십시오.

*낙하에 의한 부상을 입을 수 있습니다.



• 금속가루 등이 날리는 장소, 먼지가 많은 장소에는 절대 사용하지 마십시오.



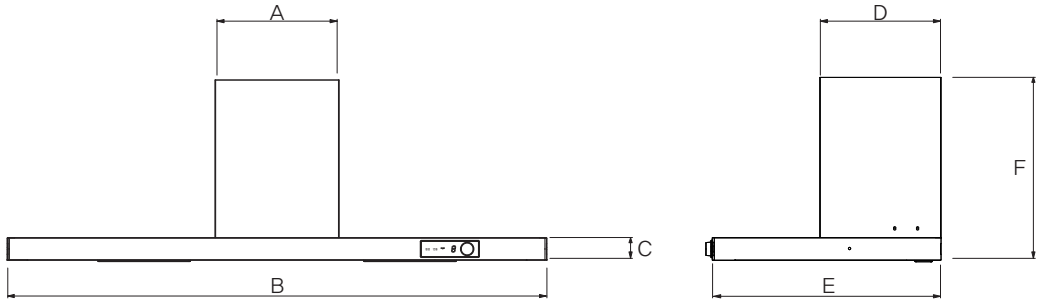
02 제품 사양 및 치수

|제품사양

※ 본 제품의 외관, 사양 및 제품규격은 제품의 품질 향상을 위해 예고없이 변경될 수 있습니다.

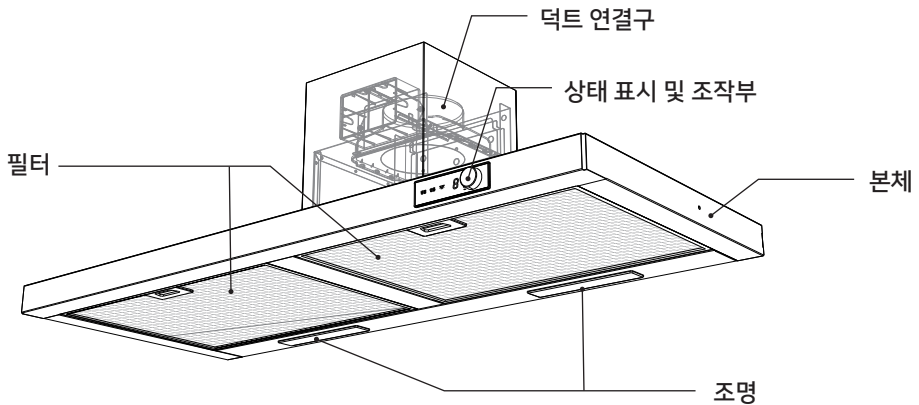
모델명	RHI-900SL_IE
중량(Kg)	5
배기 연결덕트(Ø)	150
제품크기	898 X 500 X 400

|제품치수



모델	A	B	C	D	E	F
RHI-900SL_IE	275	898	50	265	500	400

|제품구성

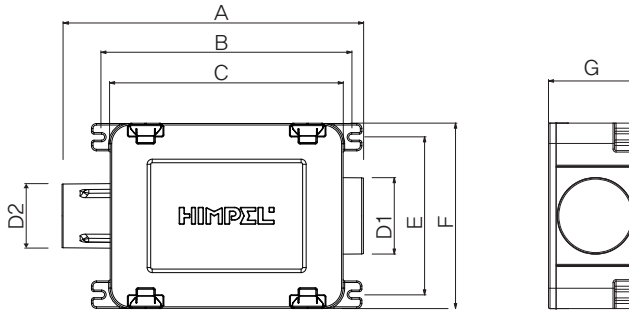


| 제품사양

※ 본 제품의 외관, 사양 및 제품규격은 제품의 품질 향상을 위해 예고없이 변경될 수 있습니다.

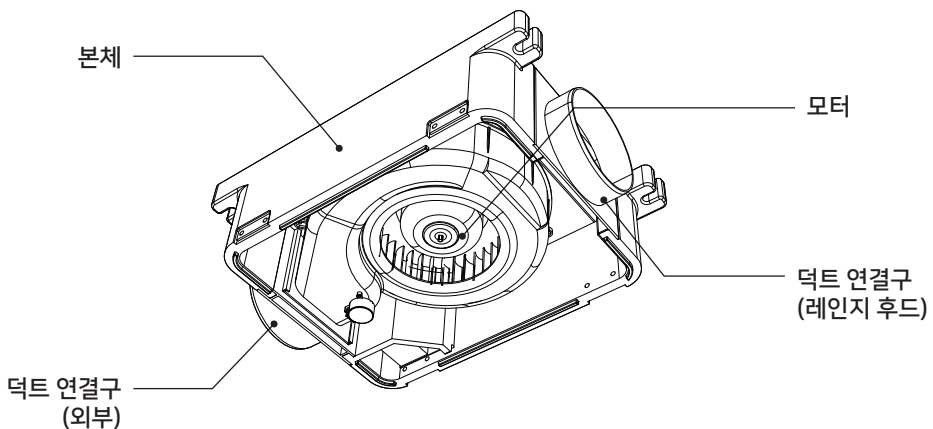
모델명	FDD1-C350I_MD				
구분	1단	2단	3단	4단	5단
소비전력(W)	38	46	55	72	91
소음(dB)	50이하(3단 기준) / 60이하(5단 기준)				
급·배기연결덕트(Ø)	125 / 150				
중량(Kg)	5				
제품크기	595 X 365 X 170				

| 제품치수



모델	A	B	C	D1	D2	E	F	G
FDD1-C350I_MD	595	494	460	Ø125 or Ø150		311	365	170

| 제품구성



03 제품 사용방법

I 상태 표시 및 조작부



I 상세설명

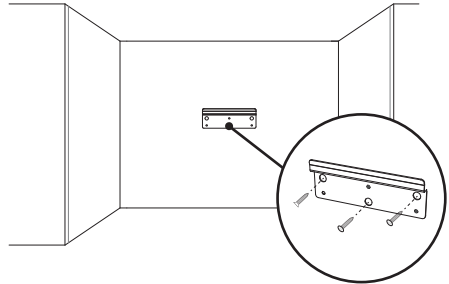
상태	기능
점검	점검 알림 표시
연동	제품 연동 표시
	조명 ON 표시
5	풍량 표시 1~5단
	1) PUSH - 후드 ON/OFF 2) 1.5초 이상 PUSH - 조명 ON/OFF 3) 우측 회전 - 풍량 ↑ / 좌측 회전 - 풍량 ↓

주의

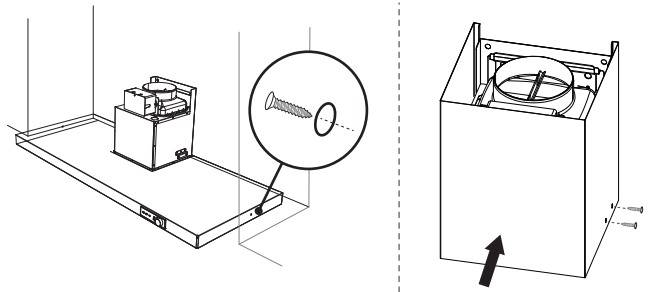
- 휴레오 바디가 가스기기 위에 놓여 있다면, 이 거리는 적어도 650mm이어야 합니다. 가스 호브의 설치설명서에 더 큰 거리가 명시되어 있다면 그 거리를 고려하여야 합니다.
- 설치 도중 필터가 떨어져서 상해를 입을 수 있습니다. 본체 하부의 필터를 분리한 후, 설치가 모두 끝나고 다시 제품에 끼워 넣으세요.

I 휴레오 바디

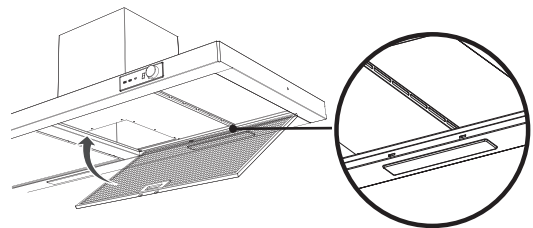
- 상부장 내부 정면에 브라켓을 위치시킨 후, 수평에 맞게 표시하고 브라켓을 설치하세요.



- 바디 본체를 상부장 내부로 올려 브라켓에 걸고, 본체 양쪽 홀부분에 상부장 내부에 볼트로 고정합니다.
- 설치가 완료되면 업커버를 그림과 같은 방향으로 밀어 넣고 하단 홀에 볼트를 체결하세요.



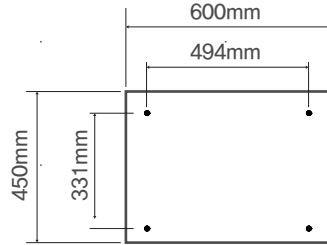
- 분리해둔 필터를 다시 제품에 끼워 넣으세요.



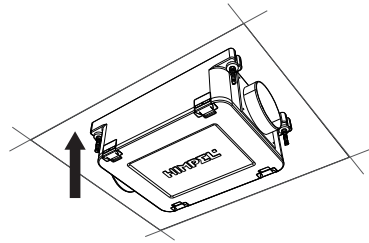
04 제품 설치방법

|휴레오 팬

- 600mm X 450mm 면적을 확보합니다.
- 494mm X 331mm 간격으로 전산볼트를 설치합니다.

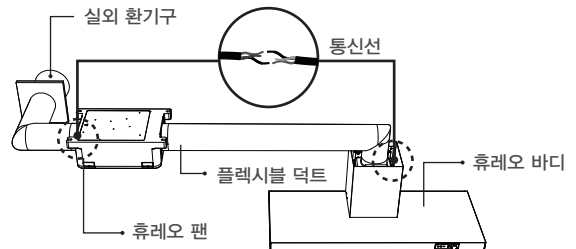


- 설치된 볼트에 제품을 고정 시킵니다.

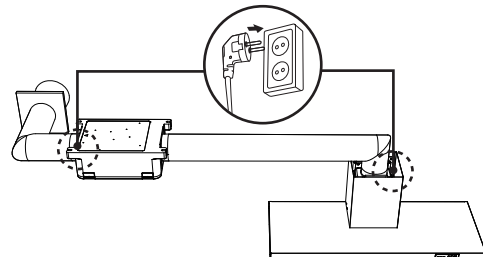


|제품 덕트 연결

- 플렉시블 덕트의 한 쪽은 휴레오 바디 덕트 연결구에 다른 한 쪽은 휴레오 팬 덕트 연결구에 연결하세요.
- 휴레오 팬의 다른 한쪽은 건물 벽의 실외 환기구에 연결하세요.
- 휴레오 바디와 휴레오 팬의 통신선을 연결하세요.
* 같은 색을 가진 선들끼리 꼬아서 연결하세요.



- 휴레오 바디와 휴레오 팬의 전원 코드를 연결한 후 전원을 키고(ON) 정상적으로 작동이 되는지 확인 하세요.



*현장사양에 따라 제품사양이 달라질 수 있습니다.

⚠ 경고

- 안전을 위하여 청소하기 전, 전원을 차단하여주세요.

⚠ 주의

- 안전과 위생을 위하여 반드시 장갑을 착용하고 손질하세요.

| 청소주기

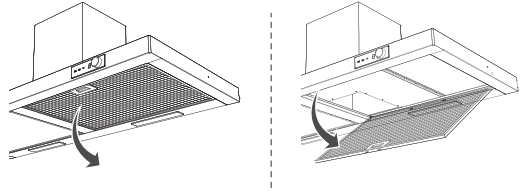
- 필터 청소 시기 : 6개월에 1회 이상.

| 휴레오 바디 청소방법

*사용 설명서에 따라 청소를 행하지 않을 경우 화재의 위험이 있습니다.

필터 세척

- 본체 하부의 필터에 있는 홈을 잡아 아래로 당겨 필터를 분리하세요.

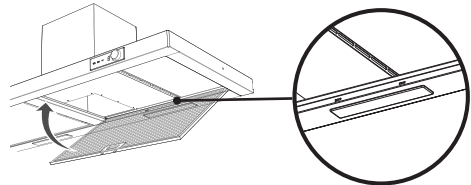


- 분리된 필터를 중성 세제를 풀은 따뜻한 물에 30 ~ 40분 정도 담근 후, 부드러운 천으로 세척하세요.

※ 필터를 물로 행구고 마른 천으로 물기를 모두 제거하세요.

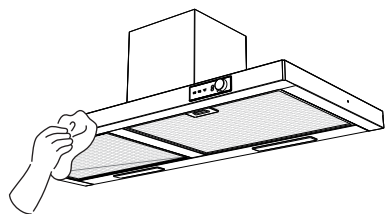


- 필터를 다시 본체 하부에 끼워 넣으세요.



본체 세척

- 후드 본체의 표면은 부드러운 헝겂 또는 스펀지를 이용하여 중성 세제와 따뜻한 물로 세척하세요. 남아있는 물기는 마른 천으로 제거하세요.



I/A/S문의 전 확인사항

상 태	원 인	해 결 방 법
제품 작동 안됨	1. 정전	전원이 들어올 때까지 기다려주세요.
	2. 제품이 켜지지 않음	전원코드가 콘센트에 연결 되어있는지 확인하시고 다시 꼽아보세요.
환기가 잘 안되거나 소음이 크다	1. 수평에 맞지 않는 설치	후드를 수평에 맞도록 설치해주세요.
조명이 안켜짐	1. 제품이 켜지지 않음	전원코드가 콘센트에 연결 되어있는지 확인하시고 다시 꼽아보세요.
흡입구에서 냄새	1. 필터 청소 불량	필터를 사용 설명서에 따라 청소하세요.

I에러코드 표시설명 * 제품에 따라 에러표시가 상이할 수 있습니다.

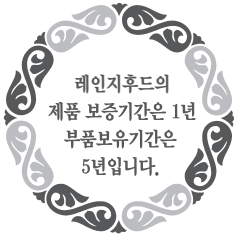
제품표시창(LED)에 점검 표시와 에러코드가 표시되면 번호를 확인한 후 '고객센터'로 문의 바랍니다.

- 1 - 후드 내부통신 에러
- 2 - 팬 모터 에러
- 3 - 팬 통신 에러





제품보증서



서비스에 대하여

저희 힘펠에서는 품목별 소비자 피해 보상 규정에 따라 아래와 같이 제품에 대한 보증을 실시합니다.
서비스 요청시 (주)힘펠 서비스 또는 지정된 협력사에서 서비스를 합니다.
보상여부 및 내용통보는 요구일로부터 7일 이내에, 피해보상은 통보일로부터 14일 이내에 해결하여 드립니다.

제 품 명		모 델 명	
구 입 일	년 월 일	판 매 금 액	
구입대리점			

제품 서비스

고객께서는 제품 사용 중에 고장이 발생할 경우, 설치 완료일로부터 1년 동안 무상 서비스를 받으실 수 있는 소중한 권리가 있습니다. 단, 고객의 과실 및 천재지변에 의해 고장이 발생한 경우에는 무상기간 내라도 유상 처리됨을 알려드립니다.

A/S 요금은 기술료, 부품가격, 출장료 등으로 구성되고 있습니다.

- 기술료는 진단·고장 장소의 수리 및 부품 교환·조정·수리 완료시의 점검등의 작업에 걸리는 비용입니다.
- 부품가격은 수리에 사용한 부품 및 보조 재료 값입니다.
- 출장료는 고객의 의뢰에 의하여 제품이 있는 장소에 A/S기사를 파견한 경우의 비용입니다.

무상수리

하자 보증 기간 동안은 사용자의 취급 부주의 와 운전부주의로 인한 고장을 제외한 기기 및 장치 자체 결함으로 인한 경우는 무상 수리 및 교체를 합니다.

하자 보증에 해당되는 사항은 아래와 같이 분류합니다.

- 팬의 언밸런스나 기타 이상 현상으로 소음이 과다 발생한 경우
- 컨트롤 모드상의 상태와 실제 운전이 일치하지 않는 경우
- 전원이 정상적으로 공급되나 팬이 작동되지 않는 경우

유상수리

- 고객이 임의로 기기를 분해 조립하여 동작에 이상이 생긴 경우
- 잘못된 결선으로 제품이 손상된 경우
- 교환부품인 필터류 및 전열교환소자의 교체
- 정기적인 점검 및 정비

※ 이 보증서는 한국에서만 사용되며, 다시 발행하지 않으므로 사용 설명서와 함께 잘 보관해 주세요.

HIMPEL (주)힘펠
WWW.HIMPEL.CO.KR

본사 경기도 화성시 안녕남로 5
고객상담센터 1899-0991 FAX. 031-226-7125



HIMPSEL

|주|힘|펠|

경기도 화성시 안녕남로 5

TEL 1899 - 0991 (고객상담센터)

FAX 031-226-7125

 자세한 서비스 접수 및 상담문의는 고객상담센터
1899-0991를 이용해 주시기 바랍니다.