

도면목록표

도면 번호	도면 명	축척
M - 01	도면목록표, 범례	NONE
M - 02	장비 일람표	NONE
M - 03	위생 기구표	NONE
M - 04	위생 배관 계통도(변경후)	NONE
M - 05	지상1층 위생 배관 평면도(변경후)	1/100
M - 06	지상2층 위생 배관 평면도(변경후)	1/100
M - 07	지상3층 위생 배관 평면도(변경후)	1/100
M - 08	지상1층 환기 덕트 평면도(변경후)	1/100
M - 09	지상2층 환기 덕트 평면도(변경후)	1/100
M - 10	지상3층 환기 덕트 평면도(변경후)	1/100
M - 11	지상1층 초절전난방 평면도(변경후)	1/100
M - 12	지상2층 초절전난방 평면도(변경후)	1/100
M - 13	지상3층 초절전난방 평면도(변경후)	1/100
M - 14	EHP 배관 계통도(변경후)	NONE
M - 15	지상1층 EHP 배관 평면도(변경후)	1/100
M - 16	지상2층 EHP 배관 평면도(변경후)	1/100
M - 17	지상3층 EHP 배관 평면도(변경후)	1/100
M - 18	EHP 제어 계통도(변경후)	NONE
M - 19	지상1층 EHP 제어 평면도(변경후)	1/100
M - 20	지상2층 EHP 제어 평면도(변경후)	1/100
M - 21	지상3층 EHP 제어 평면도(변경후)	1/100
M - 22	지상1층 전열교환기 평면도(변경후)	1/100
M - 23	지상2층 전열교환기 평면도(변경후)	1/100
M - 24	지상3층 전열교환기 평면도(변경후)	1/100
M - 25	지상1층 위생 배관 평면도(철거)	1/100
M - 26	지상2층 위생 배관 평면도(철거)	1/100
M - 27	지상3층 위생 배관 평면도(철거)	1/100
M - 28	지상1층 난방 배관 평면도(철거)	1/100
M - 29	지상2층 난방 배관 평면도(철거)	1/100
M - 30	지상3층 난방 배관 평면도(철거)	1/100
M - 31	지상1층 가스 배관 평면도(철거)	1/100
M - 32	지상2층 가스 배관 평면도(철거)	1/100
M - 33	지상3층 가스 배관 평면도(철거)	1/100
M - 34	일 반 상 세 도	NONE

범례

기호	기호명	비고
	급수관	통관 L형 또는 STS K형
	방탕관	통관 L형 또는 STS K형
	환탕관	통관 L형 또는 STS K형
	오수관	PVC - VG1
	배수관	PVC - VG1
	통기관	PVC - VG1
	우수관	PVC - VG1
	편평배수관	백관
	가스관	매립: PE관 노출: 백관
	게이트밸브	
	체크밸브	
	스토프레이너	
	볼밸브	
	정수위조절밸브	
	압력계	
	온도계	
	바닥배수구	
	천정소제구	
	전기라지예타	
	방화담파	

NO.	DATE	REVISION
5		
4		
3		
2		
1		

제도 DRAWN BY	축척 SCALE
심사 CHECKED BY	NONE
승인 APPROVED BY	일자 DATE 2019. 06.

장비일람표

급배기팬

장비번호	장비명	명식	수량	중량	정압	벤지경	MOTOR	용도	설치장소	비고
				CMM	mmAQ	φ	HP			
1F	배기팬	밀폐천정형	11	3	3	125	1/20	지상1~3층 외장실 배기용	지상1~3층 외장실	기타 표준 필요부속품 일체구비
2F	배기팬	벽부형	4	9	2	200	1/20	지상1~3층 복도 배기용	지상1~3층 복도	기타 표준 필요부속품 일체구비

전기온수기

기호	장비명	수량	용량	명식	최고사용압력	전원	소비전력	용도	설치장소	비고
			LITER				KW			
1E	전기온수기	9	30	저장식	8	1PH/220V/60HZ	2.5	급탕용	생크대하부	기타 표준 필요부속품 일체구비
2E	전기온수기	1	50	저장식	8	1PH/220V/60HZ	2.5	급탕용	세탁실	기타 표준 필요부속품 일체구비

전기컨벡터

기호	장비명	수량	용량	명식	전원	소비전력	용도	설치장소	비고
			평형			KW			
1EC	전기컨벡터	2	1~2	벽걸이형	1PH/220V/60HZ	0.5	통파방지용	공용외장실, 세탁실	기타 표준 필요부속품 일체구비

냉난방용 실내기(H/P)

장비번호	수량 (대)	명식	냉방용량/난방용량 (kcal/hr)	냉방용량/난방용량 (kW)	송풍기			배관			본체지수 (mm)	기외정압 (mmAq)	패널지수 (mm)	중량 (kg)	냉매 (φ, V, Hz)	전원	소비전력 (W)	운전전류 (A)	비고
					명식	중량 (CMM) (강/약/미)	전동기 출력 (W)	냉매액관 (φ mm)	냉매가스관 (φ mm)	드레인									
1.6KW 실내기 1-WAY	3	천장카세트 1-WAY	1,380/1,550	1.6/1.8	Cross Fan	4.8/4.3/4.1	27	6.35	12.7	VP20	740x135x360	-	900x25x420	8.0	R-410A	1,220,60	24	0.14	기타 표준부속품 일체구비
2.0KW 실내기 1-WAY	3	천장카세트 1-WAY	1,720/1,980	2.0/2.3	Cross Fan	5.1/4.6/4.0	27	6.35	12.7	VP20	740x135x360	-	900x25x420	8.0	R-410A	1,220,60	25	0.15	기타 표준부속품 일체구비
5.2KW 실내기 360CS	4	천장카세트 360[사각판넬]	4,470/5,160	5.2/6.0	Turbo Fan	15.0/14.0/13.0	65X1	6.35	12.70	VP25	947x281x947	-	1000x66x1000	21.0	R-410A	1,220,60	26	0.18	기타 표준부속품 일체구비
6.0KW 실내기 360CS	5	천장카세트 360[사각판넬]	5,160/5,850	6.0/6.8	Turbo Fan	16.5/15.0/14.0	65X1	6.35	12.70	VP25	947x281x947	-	1000x66x1000	21.0	R-410A	1,220,60	30	0.21	기타 표준부속품 일체구비

냉난방용 실외기(H/P) - 에너지소비효율1등급제품

장비번호	수량 (대)	명식	냉방용량/난방용량 (kW)	압축기		송풍기		냉매배관 액/가스관 (φ mm)	본체지수 (mm)	중량 (kg)	냉매 (φ, V, Hz, 선)	ELB (A)	전원선 (K(IEC)60245-4 IEC66) (mm ²)	통신선 (CV, mm ²)	소비전력 (kW)			운전전류 (A)			효율			비고		
				명식	전동기 출력 (kW)	명식	중량 (CMH)								전동기 출력 (Wxn)	평상냉방	난방시	저온냉방(-15°C)	냉방	난방	최대	평상냉방 (EER)	난방 (COP)		냉난방 (EER)	
8HP 실외기	2	프리미엄	23.3/26.5	SSC Scroll1x1	-	Propeller/BLDC	205	830x1	9.52/19.05	880x1695x765	192	R-410A	3,380, 60, 4	30	4.0	0.75~1.5	1.03	8.6	11.3	10.73	10.73	19.90	11.09	2.85	6.97	기타표준부속품 일체구비
12HP 실외기	1	프리미엄	34.8/39.2	SSC Scroll1x1	-	Propeller/BLDC	225	830x1	12.70/28.58	880x1695x765	196	R-410A	3,380, 60, 4	30	4.0	0.75~1.5	1.72	12.51	15.3	17.01	17.84	26.0	10.39	2.72	6.56	기타표준부속품 일체구비

무덕트 전열교환기

기호	명식	중량 (CMH)			열교환효율		연결덕트 (φ)		정격소비전력 (W)			중량 (KG)	소음 (dB)	전원 (PH x V x HZ)	타공지수 (L x W)	장비사이즈 (W x D x H)	비고
		강	중	약	냉방	난방	실내	실외	강	중	약						
HRD 50C	전열교환 무덕트	60	50	40	60	73	75	75	16	14	11	7	40이하 (중기준)	1 x 220 x 60	410 x 500	550 x 475 x 161	KARSE인증, KC안전인증, 해파필터, 기타표준부속품 일체구비

기호	명식	중량 (CMH)			열교환효율		연결덕트 (φ)		정격소비전력 (W)			중량 (KG)	소음 (dB)	전원 (PH x V x HZ)	타공지수 (L x W)	장비사이즈 (W x D x H)	비고
		강	중	약	냉방	난방	실내	실외	강	중	약						
HRD 100C	전열교환	110	100	70	67	80	65	100	48	47	42	9	40이하 (중기준)	1 x 220 x 60	490 x 550	610 x 560 x 189	KARSE인증, KC안전인증, 해파필터, 기타표준부속품 일체구비



생활관 리모델링
설계용역

사업번호
PROJECT NO

20191005

NOTE

REVISIONS

5		
4		
3		
2		
1		

NO. DATE REVISION

에너건축사사무소
ARCHITECTS | PLANNERS | ENGINEERS
서울시 송파구 백재고분로 63 원너스모비스빌 1004호
TEL : 02-6082-8164 FAX : 0505-662-8164

협력설계
CONSULTANT

도면명
DRAWING TITLE

[생활관-2]

장비일람표

제도 DRAWN BY	작성 DATE	NONE
심사 CHECKED BY		
승인 APPROVED BY	일자 DATE	2019. 06.
도면번호 DRAWING NO.		



생활관 리모델링
설계용역

사업번호
PROJECT NO. 20191005

NOTE

위생기구표

기구명	형식	수량	층별수량			접속관경				비고
			1층	2층	3층	급수	급탕	배수	오수	
양변기	VC-1210	10	2	5	3	15			100	로우탱크 기타 표준 필요 부속품 일체구비
소변기	VU-322	1	-	-	1	15			50	플러쉬밸브 기타 표준 필요 부속품 일체구비
세면기	VL-620	10	2	5	3	15	15	50		각형 기타 표준 필요 부속품 일체구비
샤워기	입형	9	2	5	2	15	15			입형 기타 표준 필요 부속품 일체구비
혼합수전	긴목수전	9	2	5	2	15	15			주방용 기타 표준 필요 부속품 일체구비
냉온수전	커블링 부착형	4	-	-	4	15	15			세탁기용/청소용-건축주와 위치선정 기타 표준 필요 부속품 일체구비
화장경	600*900*5T	10	2	5	3					기타 표준 필요 부속품 일체구비
수건걸이	STS	10	2	5	3					기타 표준 필요 부속품 일체구비
비누라	STS	10	2	5	3					기타 표준 필요 부속품 일체구비
휴지걸이	STS	10	2	5	3					기타 표준 필요 부속품 일체구비

* 화장실 변기, 샤워기, 수전등의 설치 및 시공은 수도법에 따라 절수설비 및 절수기기를 설치하여야 한다.

REVISIONS

5		
4		
3		
2		
1		
NO.	DATE	REVISION

에너건축사사무소
ARCHITECTS | PLANNERS | ENGINEERS
서울시 송파구 백제고분로 63 윈너스모비스빌 1004호
TEL : 02-6982-8164 FAX : 0505-662-8164
협력설계
CONSULTANT

도면명
DRAWING NO. [생활관-2]

위생기구표

제도 DRAWN BY	주최 OWNER
심사 CHECKED BY	NONE
승인 APPROVED BY	일자 DATE 2019. 06.

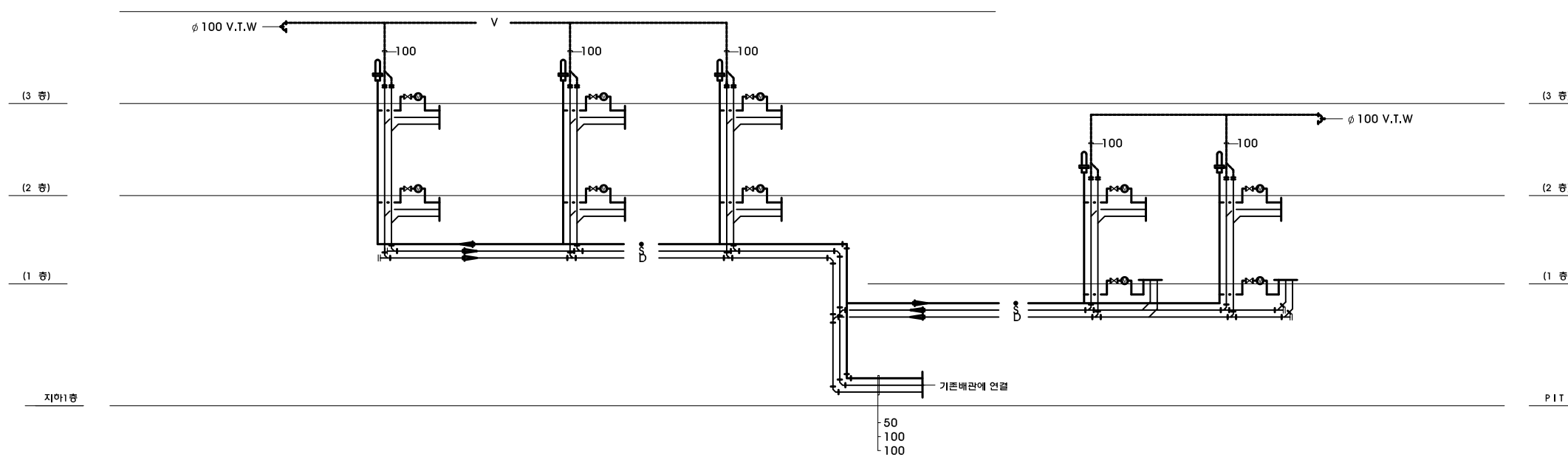
도면번호
SHEET NO.



생활관 리모델링
설계용역

사업번호
PROJECT NO. 20191005

NOTE



위생 배관 계통도(변경후)
축척 : NONE

REVISIONS

5		
4		
3		
2		
1		

NO.	DATE	REVISION

에나건축사사무소
ARCHITECTS | PLANNERS | ENGINEERS
서울시 송파구 백제고분로 63 원너스모비스빌 1004호
TEL : 02-6582-8164 FAX : 0505-662-8164

협약설계
CONSULTANT

도면명
DRAWING NO. [생활관-2]

위생 배관 계통도(변경후)

제도 DRAWN BY	축척 SCALE
	NONE
심사 CHECKED BY	
승인 APPROVED BY	일자 DATE 2019. 06.

도면번호
SHEET NO.



생활관 리모델링
설계용역

사업번호
PROJECT NO. 20191005

NOTE

REVISIONS

5		
4		
3		
2		
1		

NO. DATE REVISION

에너건축사사무소
ARCHITECTS | PLANNERS | ENGINEERS
서울시 송파구 백재고분로 63 원너스모비스빌 1004호
TEL : 02-6582-8164 FAX : 0505-662-8164

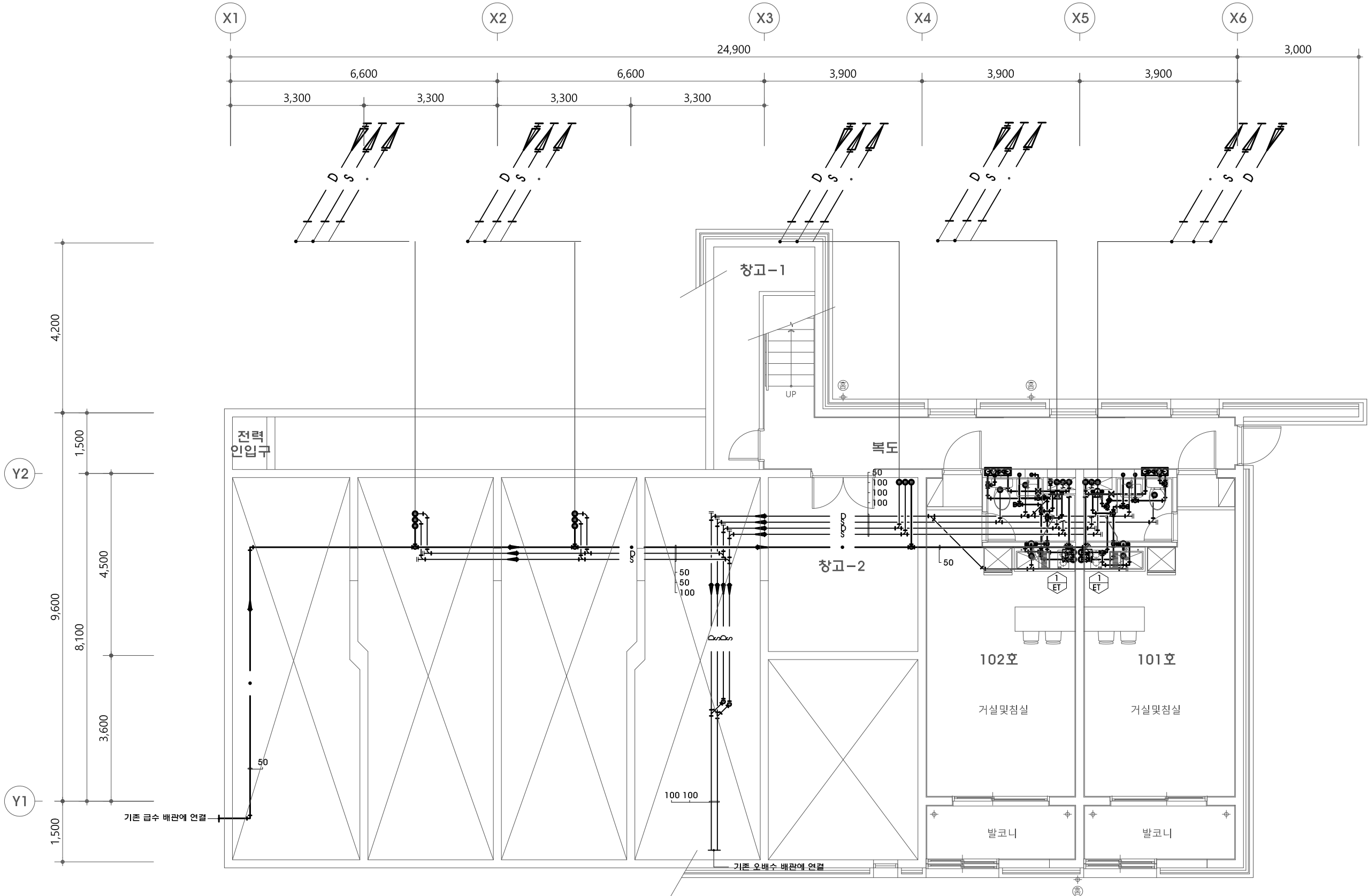
협력설계
CONSULTANT

도면명
DRAWING TITLE [생활관-2]

지상1층 위생 배관 평면도(변경후)

제도 DRAWN BY	축척 SCALE
심사 CHECKED BY	1 / 100
승인 APPROVED BY	일자 DATE 2019. 06.
도면번호 SHEET NO.	

M - 05



지상1층 위생 배관 평면도(변경후)

축척 : 1/100



생활관 리모델링
설계용역

사업번호
PROJECT NO. 20191005

NOTE

REVISIONS

5	
4	
3	
2	
1	

NO. DATE REVISION

에나건축사사무소
ARCHITECTS | PLANNERS | ENGINEERS
서울시 송파구 백제고분로 63 원너스모비스빌 1004호
TEL : 02-6582-8164 FAX : 0505-662-8164

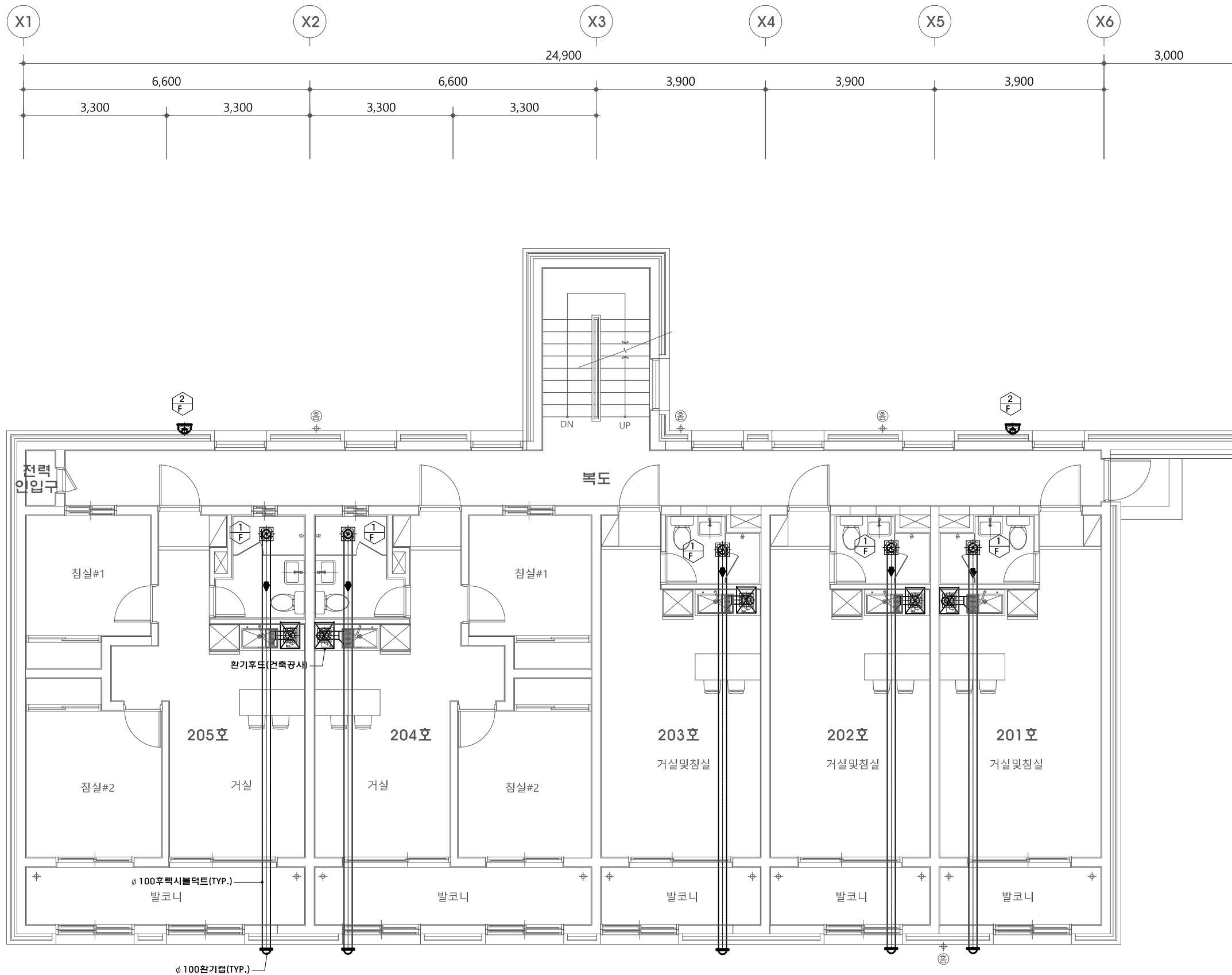
협약설계
CONSULTANT

도면명
NAME OF DRAWING [생활관-2]

기상2층 환기 덕트 평면도(변경후)

제도 DRAWN BY	축척 SCALE
심사 CHECKED BY	1 / 100
승인 APPROVED BY	일자 DATE 2019. 06.
도면번호 SHEET NO.	

M - 09



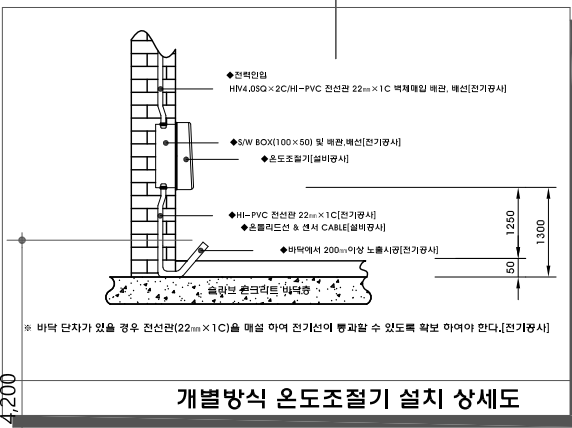
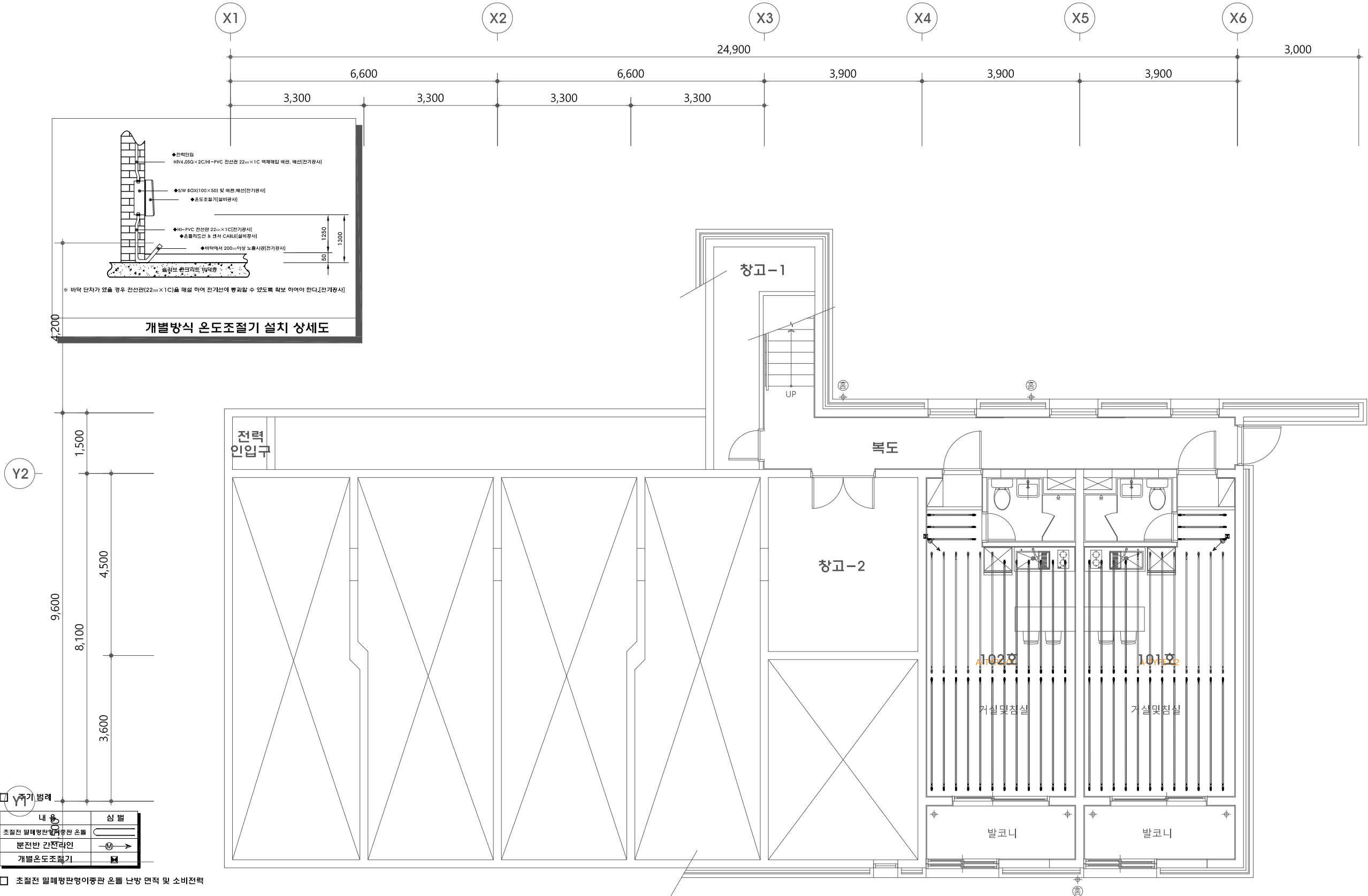
지상2층 환기 덕트 평면도(변경후)

축척 : 1/100



5	
4	
3	
2	
1	

제도 DRAWN BY	축척 SCALE
심사 CHECKED BY	1 / 100
승인 APPROVED BY	일자 DATE 2019. 06.
도면번호 SHEET NO.	



□ 기기 범례

내용	상징
초월전 열배정판형이동관 온풍	
분전반 간전라인	
개별온도조절기	

□ 초월전 열배정판형이동관 온풍 난방 면적 및 소비전력

층	실명	난방면적(m ²)	소비전력(kW/h)
1층	A-TYPE-01	27.60	3.24
	A-TYPE-02	27.28	3.26
	합계	54.88	6.50

지상1층 전기 난방 평면도(변경후)

축척 : 1/100





생활관 리모델링
설계용역

사업번호
PROJECT NO. 20191005

NOTE

REVISIONS

5		
4		
3		
2		
1		

NO.	DATE	REVISION
-----	------	----------

에너건축사사무소
ARCHITECTS | PLANNERS | ENGINEERS
서울시 송파구 백제고분로 63 원너스모아빌 1004호
TEL : 02-6582-8164 FAX : 0505-662-8164

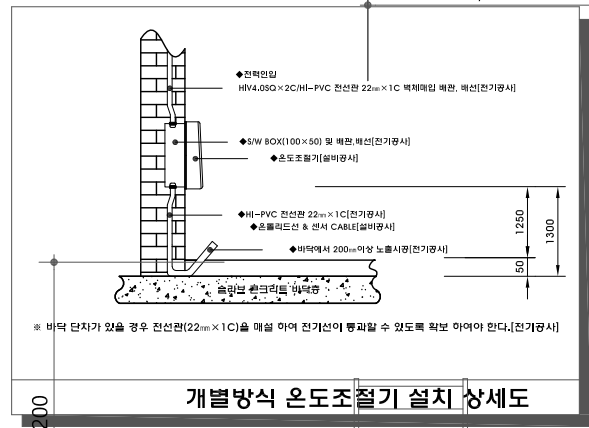
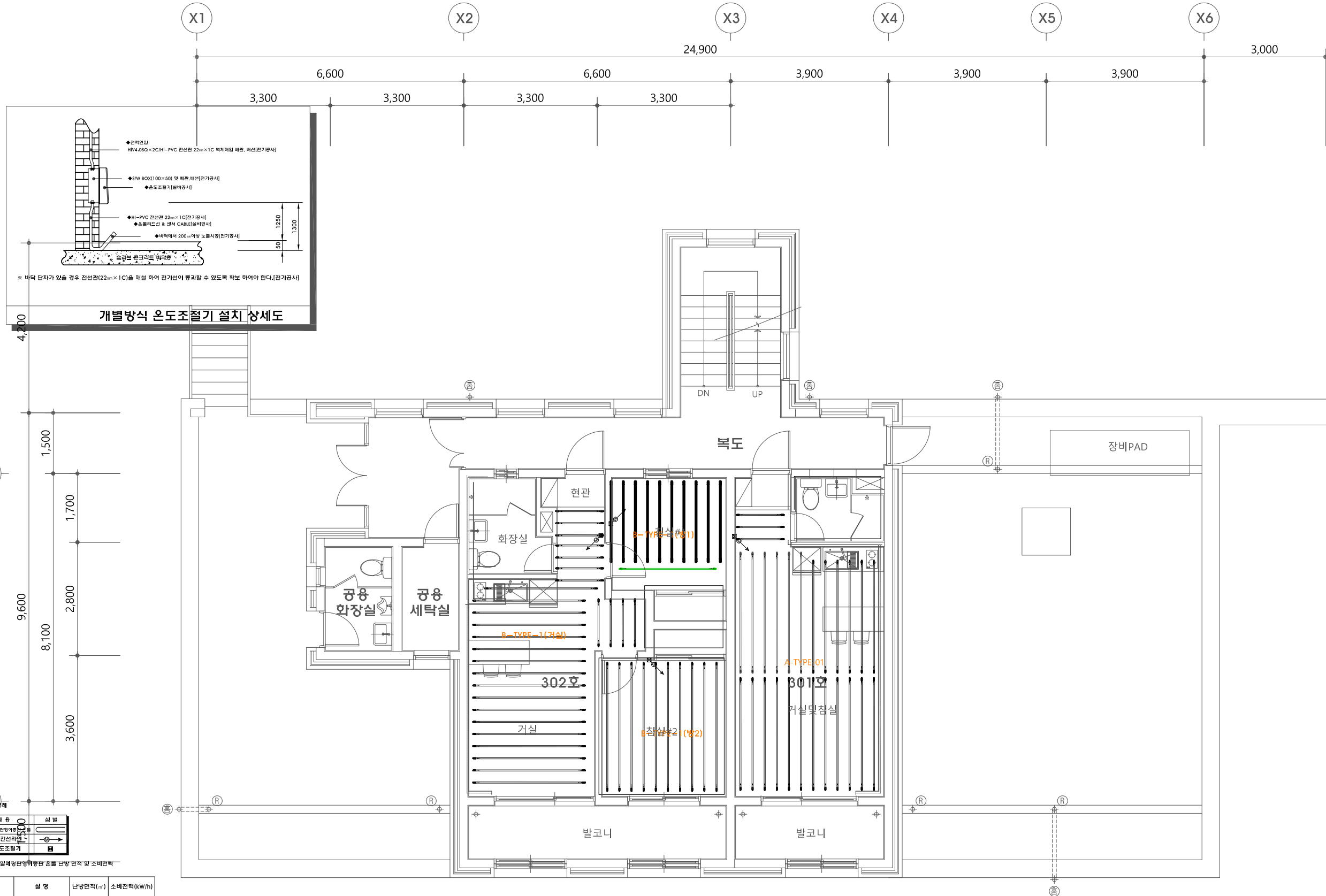
협약설계
CONSULTANT

도면명
DRAWING TITLE [생활관-2]

지상3층 전기 난방 평면도(변경후)

제도 DRAWN BY	축척 SCALE
심사 CHECKED BY	1 / 100
승인 APPROVED BY	일자 DATE 2019. 06.
도면번호 DRAWING NO.	

M - 013



□ 초음속 열대형인형방관 온풍 단방 면적 및 소비전력

종	실 명	난방면적(m ²)	소비전력(kw/h)
3층	A-TYPE-01	27.03	3.24
	B-TYPE-1(거실)	28.88	3.13
	B-TYPE-1(방1)	8.24	1.01
	B-TYPE-1(방2)	11.81	1.44
합 계		75.96	8.82

지상3층 전기 난방 평면도(변경후)
축척 : 1/100



생활관 리모델링
설계용역

사업번호
PROJECT NO. 20191005

NOTE

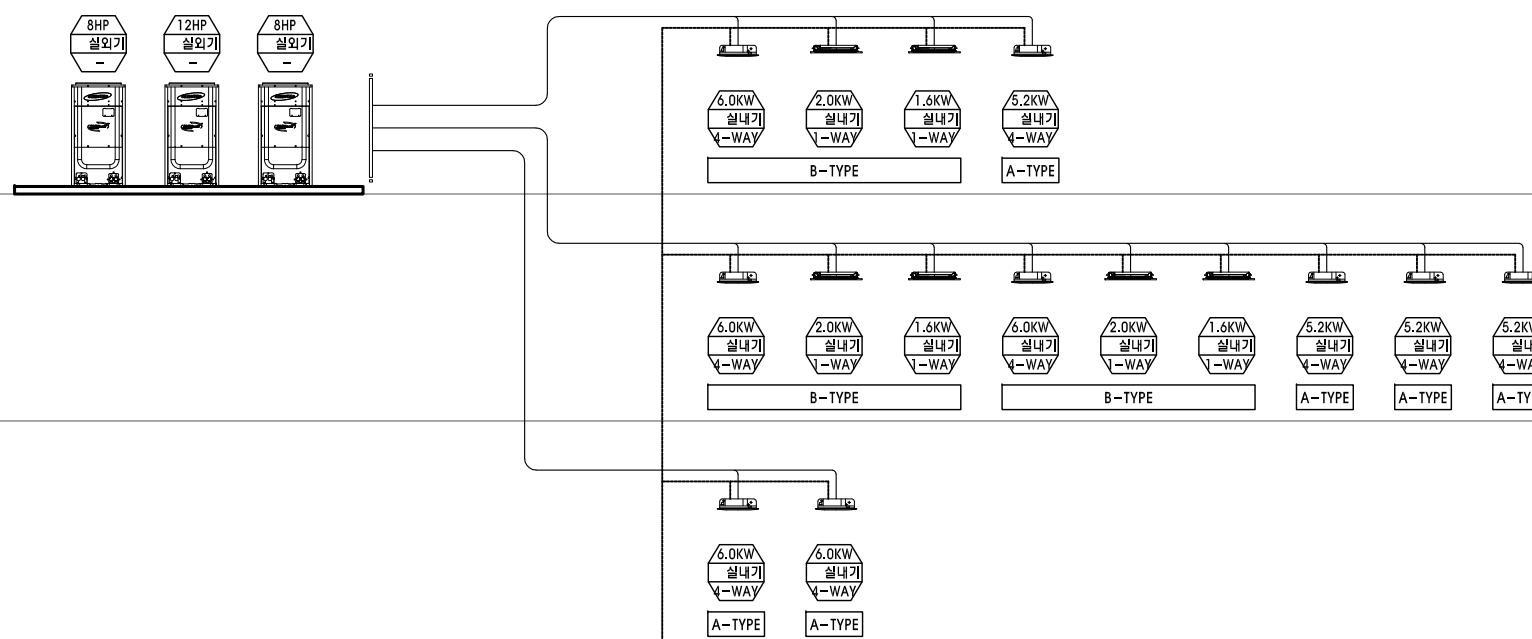
지붕층

지상3층

지상2층

지상1층

PIT



D:배수 배관에 연결
(위치변경될수있음)

EHP 배관 계통도
축척 : 1/NONE

NO.	DATE	REVISION
5		
4		
3		
2		
1		

에너건축사사무소
ARCHITECTS | PLANNERS | ENGINEERS
서울시 송파구 백제고분로 63 원너스모아빌 1004호
TEL : 02-6582-8164 FAX : 0505-662-8164

협력설계
CONSULTANT

도면명
DRAWING NO. [생활관-2]

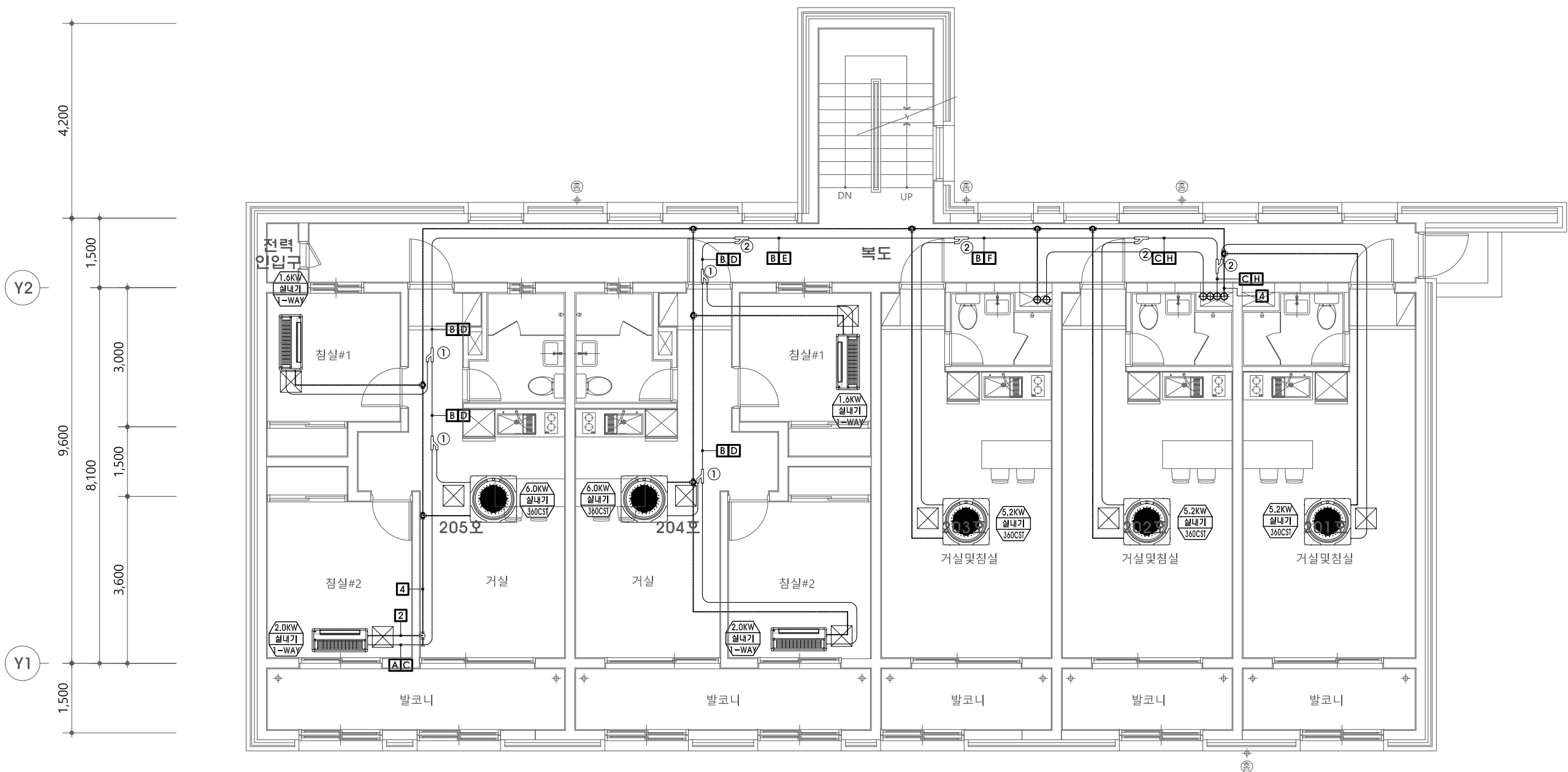
EHP 배관 계통도(변경후)

제도 DRAWN BY	축척 SCALE
심사 CHECKED BY	NONE
승인 APPROVED BY	일자 DATE 2019. 06.

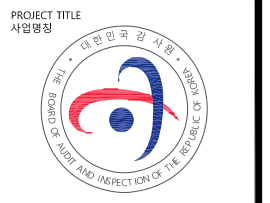
도면번호
SHEET NO.

기호	냉매 관경	기호	냉매 관경	기호	드레인 관경	기호	Y 분기관	수량
A	Ø6.3	I	Ø31.8	1	Ø18	1	AXJ-YA1509M15.0KW이하	4
B	Ø9.5	J	Ø34.9	2	Ø20	2	AXJ-YA2512M15.0KW초과~40.6KW이하	4
C	Ø12.7	K	Ø38.1	3	Ø25	3	AXJ-YA2812M40.6KW초과~46.4KW이하	-
D	Ø15.9	L	Ø41.3	4	Ø30	4	AXJ-YA2815M46.4KW초과~69.6KW이하	-
E	Ø19.1	M	Ø44.5	5	Ø40	5	AXJ-YA3419M69.6KW초과~98.6KW이하	-
F	Ø22.2	N	Ø47.6	6	Ø50	6	AXJ-YA4119M98.6KW초과~139.2KW이하	-
G	Ø25.4	O	Ø50.8	7	Ø65	7		
H	Ø28.6	P	Ø54.0	8	Ø75	8		
액관		가스관		코팅가스관		T 분기관		수량
						AXJ-TA3419M		-

- * NOTE ***
- 1차전원(차단기및박스)은 실외기 인입까지 380V 3상 공급(전기공사분)
 - 실내기 각각 전원 220V 별도 공급(전기공사분)
 - 리모콘 전선관 후렉시블 16mm (전기공사분)
 - 각 실외기 패드는 건축에서 차장할 것 (건축공사분)
 - 실내기 450x450는 배관연결부분에 각각 설치함(건축공사분)
 - 도출 배관은 함식으로 마감(시공자)
 - 각 실외, 내기 위치는 공사상황에 따라 변경될 수 있음
 - 드레인 사이즈는 현장여건상 변경될 수 있음
 - 실내기 빔프로젝트 이격거리 2M 이상 확보할 것
 - 실내기 소방감지기 이격거리 1.5M 이상 확보할 것



지상2층 EHP 배관 평면도(변경후)
축척 : 1/100



생활관 리모델링
설계용역

사업번호
PROJECT NO. 20191005

NOTE

REVISIONS

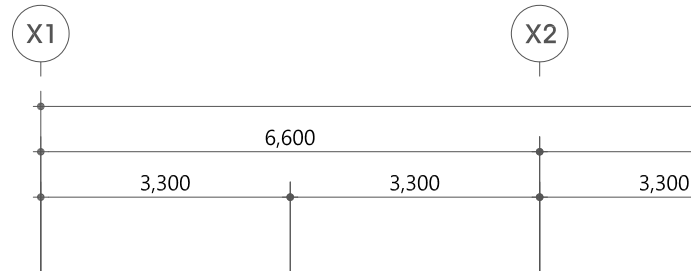
NO.	DATE	REVISION
5		
4		
3		
2		
1		

에너건축사사무소
ARCHITECTS | PLANNERS | ENGINEERS
서울시 송파구 백제고분로 63 원너스모비스빌 1004호
TEL : 02-6582-8164 FAX : 0505-662-8164
협력설계
CONSULTANT

도면명
DRAWING TITLE [생활관-2]

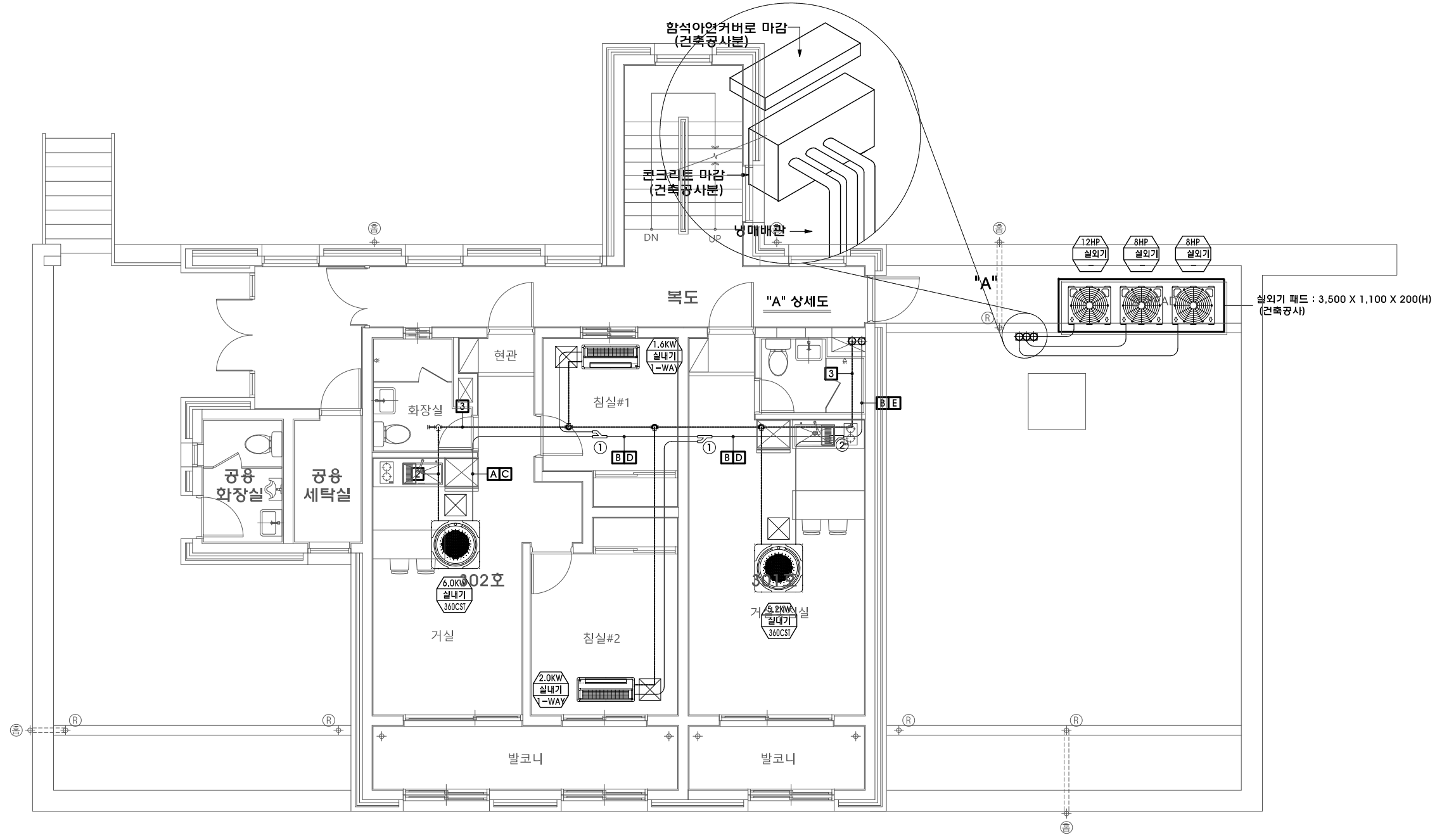
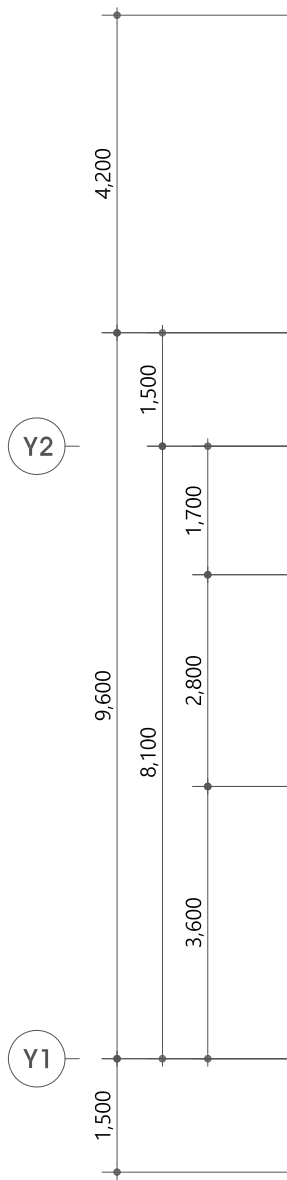
지상2층 EHP 배관 평면도(변경후)

제도	축척
DESIGN BY	SCALE
1 / 100	
심사	일자
CHECKED BY	DATE
	2019. 06.
승인	도면번호
APPROVED BY	DRAWING NO.
	M - 016



기호	병매 관경	기호	병매 관경	기호	드레인 관경	기호	Y 분기관	수량
A	Ø6.3	I	Ø31.8	1	Ø18	1	AXJ-YA1509M15.0KW이하	2
B	Ø9.5	J	Ø34.9	2	Ø20	2	AXJ-YA2512M15.0KW초과~40.6KW이하	2
C	Ø12.7	K	Ø38.1	3	Ø25	3	AXJ-YA2812M40.6KW초과~46.4KW이하	3
D	Ø15.9	L	Ø41.3	4	Ø30	4	AXJ-YA2815M46.4KW초과~69.6KW이하	4
E	Ø19.1	M	Ø44.5	5	Ø40	5	AXJ-YA3419M69.6KW초과~98.6KW이하	5
F	Ø22.2	N	Ø47.6	6	Ø50	6	AXJ-YA4119M98.6KW초과~139.2KW이하	6
G	Ø25.4	O	Ø50.8	7	Ø65	7		
H	Ø28.6	P	Ø54.0	8	Ø75	8		
계관		계관		계관		T 분기관		수량
						AXJ-TA3419M		

- * NOTE ***
- 1차전원(차단기및박스)은 실외기 인입까지 380V 3상 공급(전기공사분)
 - 실내기 각각 전원 220V 별도 공급(전기공사분)
 - 리모콘 전선관 후렉시블 16mm (전기공사분)
 - 각 실외기 패드는 건축에서 시공할 것 (건축공사분)
 - 실내기 방수구(450x450)는 배관연결부분에 각각 설치함(건축공사분)
 - 도출 배관은 함석으로 마감(시공자)
 - 각 실외, 내기 위치는 공사상황에 따라 변경될 수 있음
 - 드레인 사이즈는 현장여건상 변경될 수 있음
 - 실내기 빔프로젝트 이격거리 2M 이상 확보할 것
 - 실내기 소방감지기 이격거리 1.5M 이상 확보할 것



지상3층 EHP 배관 평면도(변경후) 축척 : 1/100



생활관 리모델링 설계용역

사업번호 20191005

NOTE

REVISIONS

5		
4		
3		
2		
1		

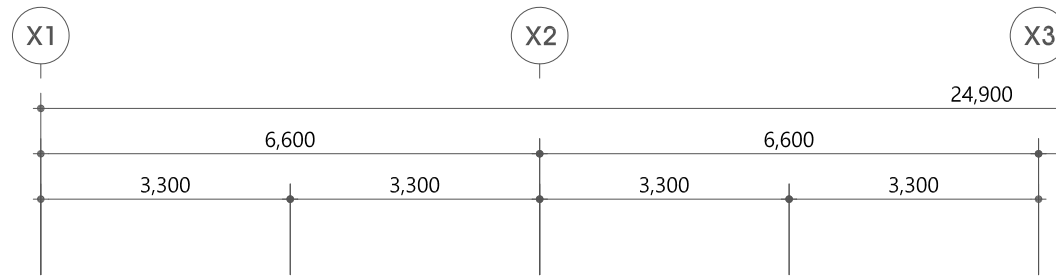
NO.	DATE	REVISION

에나건축사사무소
 ARCHITECTS | PLANNERS | ENGINEERS
 서울시 송파구 백제고분로 63 원너스모비스빌 1004호
 TEL : 02-6582-8164 FAX : 0505-652-8164

도면명 [생활관-2]

지상3층 EHP 배관 평면도(변경후)

제도 DRAWN BY	축척 SCALE
심사 CHECKED BY	1 / 100
승인 APPROVED BY	일자 DATE
	2019. 06.
도면번호 DRAWING NO.	

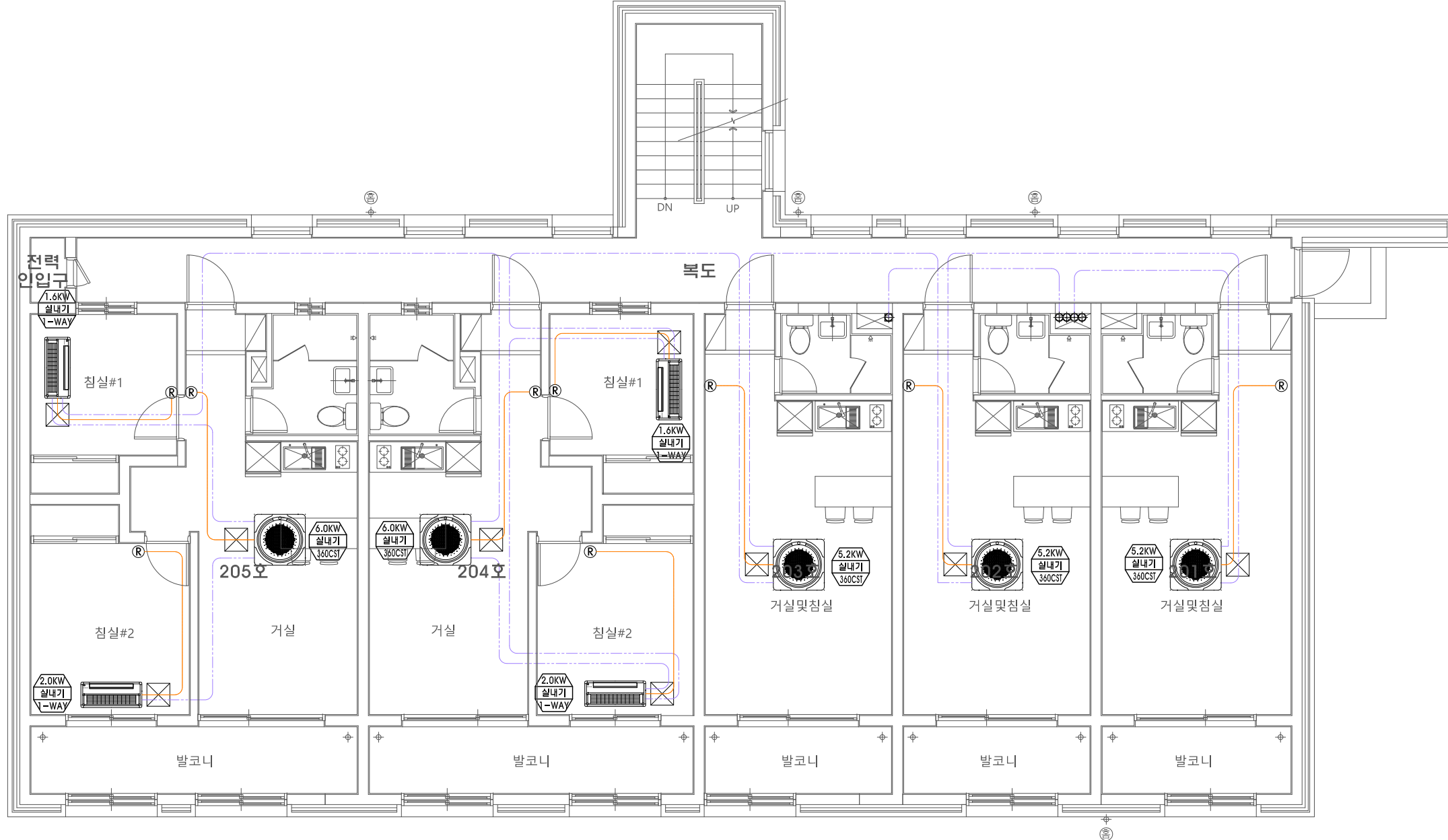
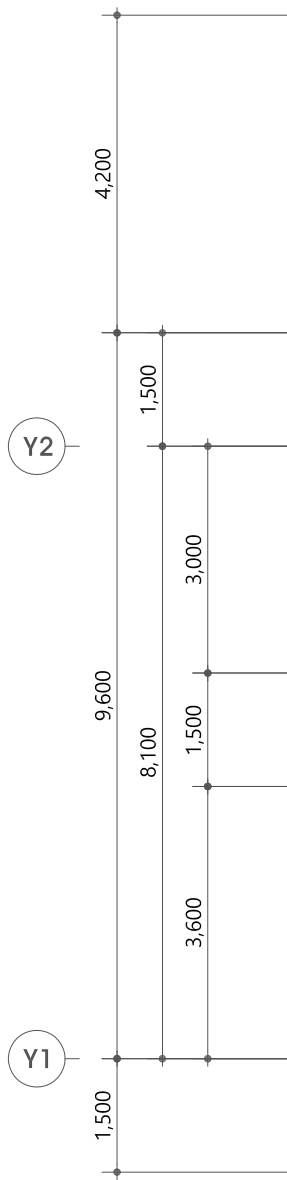


- 전기공사업체 해당공사**
- 실내외기 전용 판넬 설치.
 - 배전반 판넬은 실외기 전용 1개의 ELB를 설치해야하며 실외기는 각층별 ELB를 구성한다.
-실외기:전원선 종류는 KSC IEC60245-4 IEC57 동등이상, HO5RN-F이상의 전선을 사용
-실외기:용량은 해당층 실외기 소비전력의 합
-실외기:변압기, 차단기, 전원선 선정시 최대소비전력기준으로 설계
 - 실외기까지 전기공사(3φ 380V)
▶ 실외기 체결시는 기기업체의 입회하에 실시
▶ 실외기-실외기간 전선
▶ 실외기-전원선은 KSC IEC60245-4 IEC66 동등이상, HO7RN-F이상의 전선을 사용
▶ 실외기 위치까지 전원선 접근에 능동 1.5M 여유분 필요
 - 실외기에서 플런트플러까지의 공배관(VCTF, 4C*0.75~1.5mm²용)
 - 중앙제어선 공배관 (벽매립만)

범례

이름	전력 배선	사양
통신선	VCTF 0.75-1.5SQ*2C	사양
유선리모컨 제어선	VCTF 0.75SQ*4C	
중앙제어기선	VCTF 0.75-1.5SQ*2C	실드 배선
실내기전원선	CV2.5SQ*3C KSC IEC 60245-4 IEC66 동등이상,HO7RN-F이상	
실외기전원선	VCTF 0.75-1.5SQ*2C KSC IEC 60245-4 IEC66 동등이상,HO7RN-F이상	

* 실외기측 전기용량 설계시 냉난방 제품의 -10° C 소비전력을 반영 바랍니다.
* 매립 박스 및 공배관 공사는 전기 공사분임.



REVISIONS

NO.	DATE	REVISION
5		
4		
3		
2		
1		

제도 DRAWN BY	축척 SCALE
심사 CHECKED BY	1 / 100
승인 APPROVED BY	일자 DATE
도면번호 DRAWING NO.	2019. 06.

지상2층 EHP 제어 평면도(변경후)
축척 : 1/100



생활관 리모델링
설계용역

사업번호
PROJECT NO. 20191005

NOTE

REVISIONS

5	
4	
3	
2	
1	

NO. DATE REVISION

에너건축사사무소
ARCHITECTS | PLANNERS | ENGINEERS

서울시 송파구 백제고분로 63 원너스모비스빌 1004호
TEL : 02-6582-8164 FAX : 0505-662-8164

협력설계
CONSULTANT

도면명
DRAWING TITLE [생활관-2]

지상3층 전열교환기 평면도
(변경후)

제도
DRAWN BY

심사
CHECKED BY

승인
APPROVED BY

도면번호
SHEET NO.

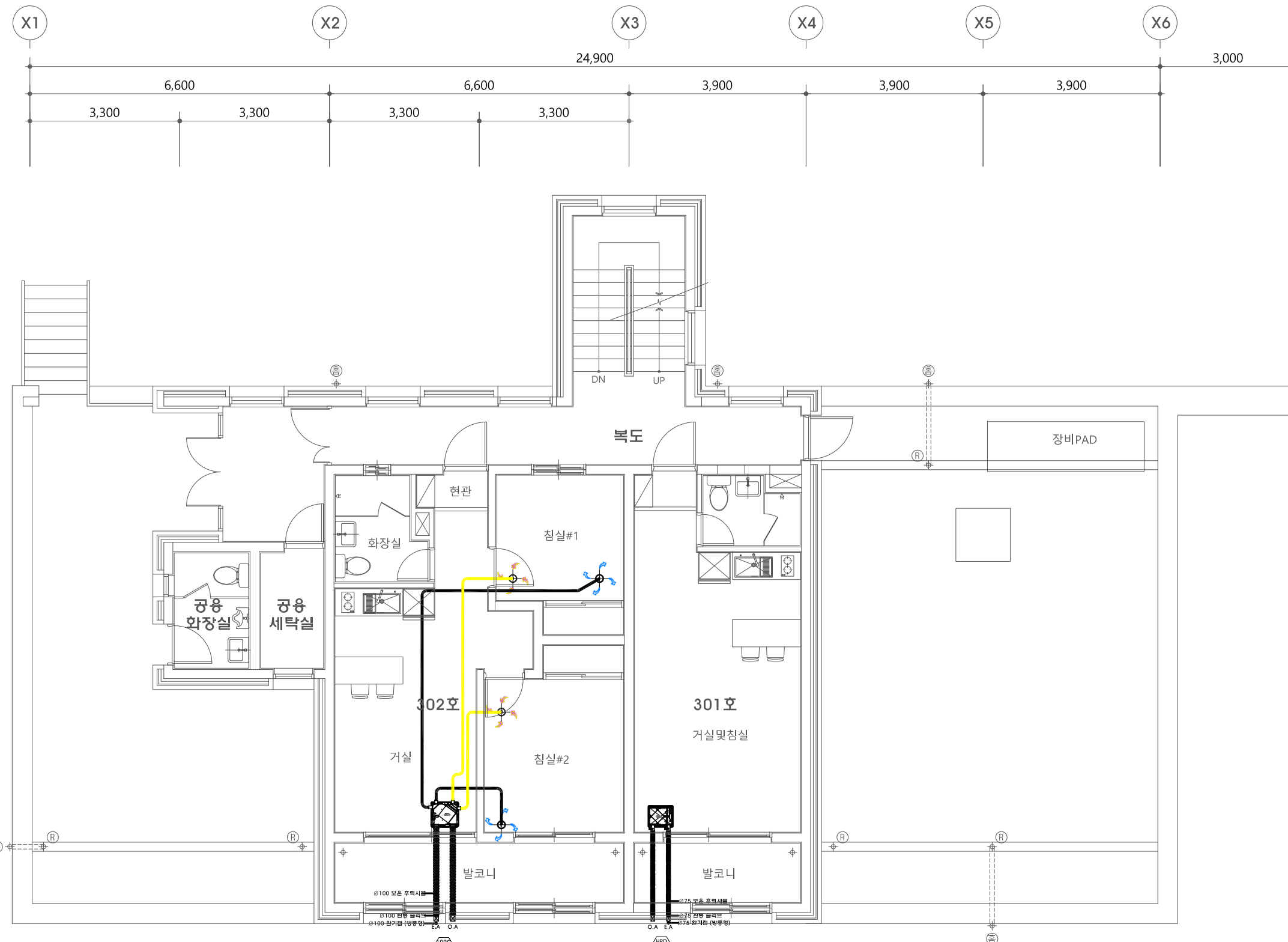
축척
SCALE

1 / 100

일자
DATE

2019. 06.

M - 024



지상3층 전열교환기 평면도(변경후)

축척 : 1/100



생활관 리모델링
설계용역

사업번호
PROJECT NO. 20191005

NOTE

REVISIONS

5		
4		
3		
2		
1		

NO. DATE REVISION

에너건축사사무소
ARCHITECTS | PLANNERS | ENGINEERS
서울시 송파구 백재고분로 63 원너스모비스빌 1004호
TEL : 02-6582-8164 FAX : 0505-662-8164

협력설계
CONSULTANT

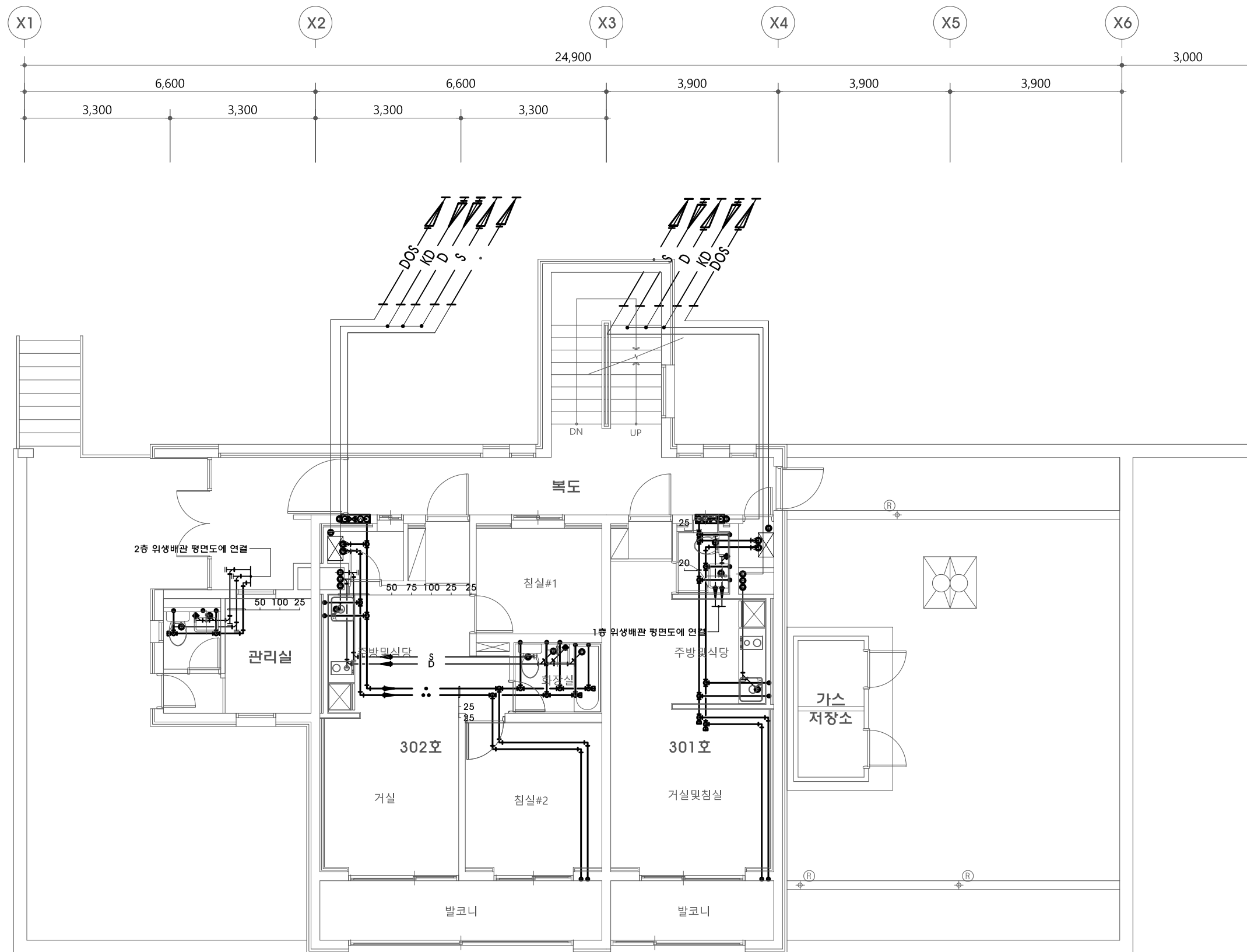
도면명
DRAWING TITLE [생활관-2]

지상3층 위생 배관 평면도(철거)

제도 DRAWN BY	축척 SCALE
심사 CHECKED BY	1 / 100
승인 APPROVED BY	일자 DATE 2019. 06.

도면번호
SHEET NO.

M- 027



지상3층 위생 배관 평면도(철거)
축척 : 1/100



생활관 리모델링
설계용역

사업번호
PROJECT NO. 20191005

NOTE

REVISIONS

5	
4	
3	
2	
1	

NO. DATE REVISION

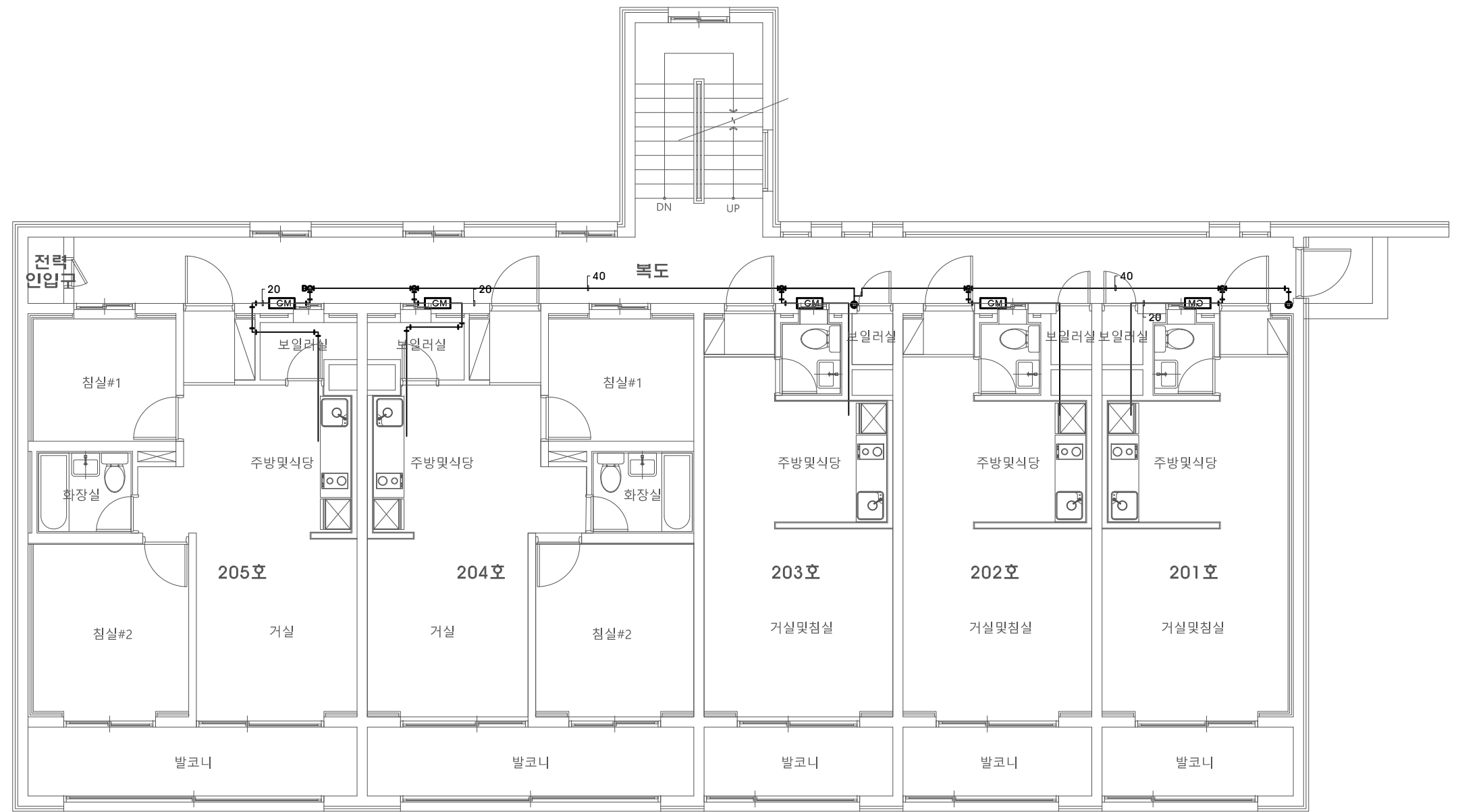
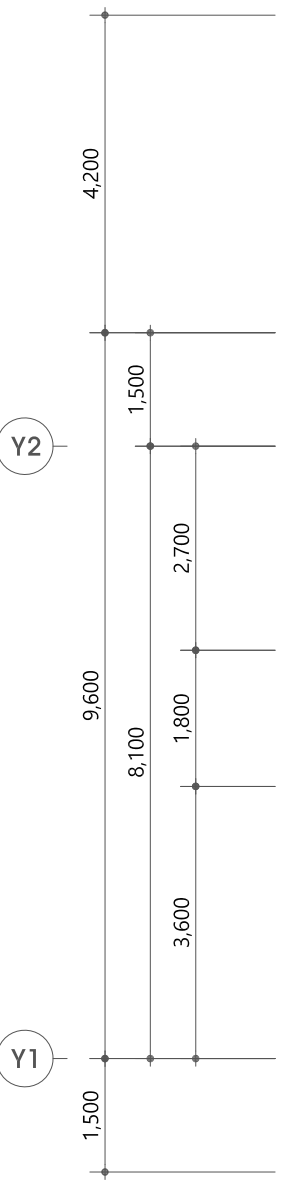
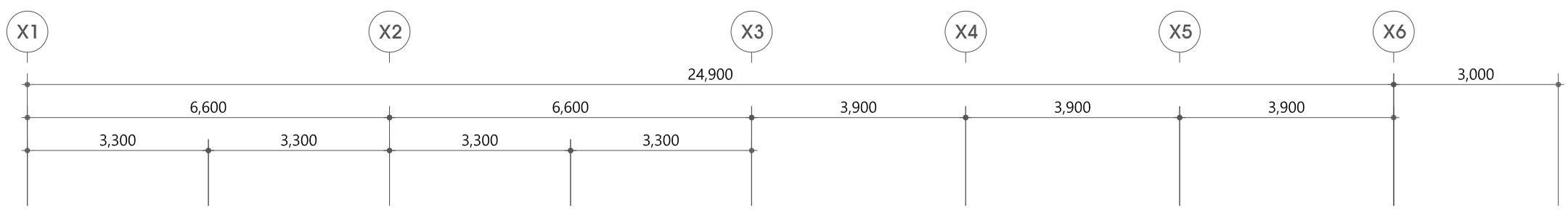
에너건축사사무소
ARCHITECTS | PLANNERS | ENGINEERS
서울시 송파구 백제고분로 63 원스오피스빌 1004호
TEL : 02-6982-8164 FAX : 0505-662-8164
협력설계
CONSULTANT

도면명
PROJECT GRAPHIC [생활관-2]

지상2층 환기 덕트 평면도

제도 DRAWN BY	축척 SCALE
심사 CHECKED BY	1 / 100
승인 APPROVED BY	일자 DATE 2019. 06.
도면번호 SHEET NO.	

M- 032



지상2층 가스배관 평면도(철거)
축척 : 1/100



생활관 리모델링
설계용역

사업번호
PROJECT NO. 20191005

NOTE

REVISIONS

5	
4	
3	
2	
1	

NO. DATE REVISION

에너건축사사무소
ARCHITECTS | PLANNERS | ENGINEERS

서울시 송파구 백제고분로 63 원너스모비스빌 1004호
TEL : 02-6582-8164 FAX : 0505-662-8164

협력설계
CONSULTANT

도면명
NAME OF DRAWING [생활관-2]

지상3층 환기 덕트 평면도

제도
DRAWN BY

심사
CHECKED BY

승인
APPROVED BY

도면번호
SHEET NO.

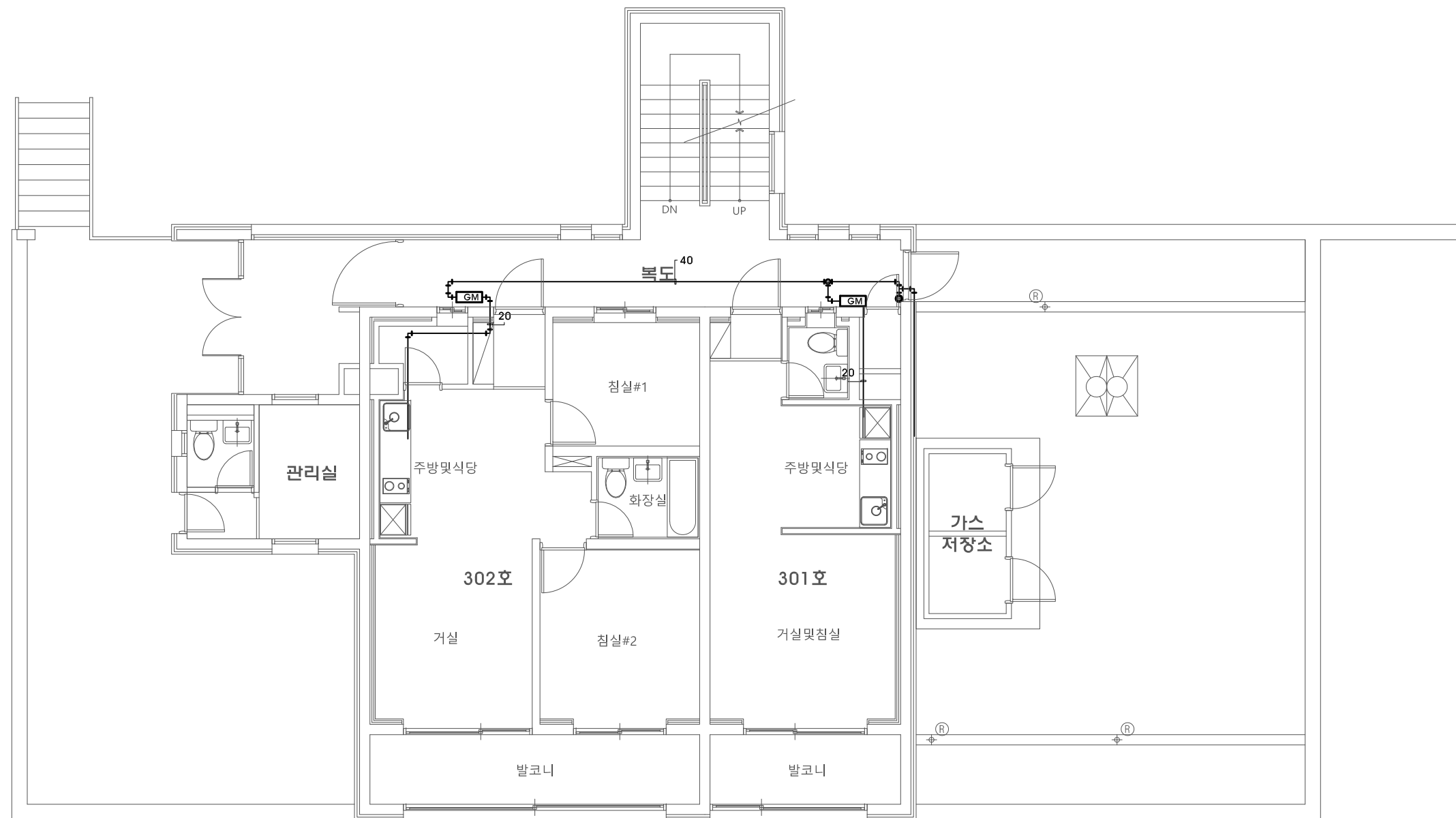
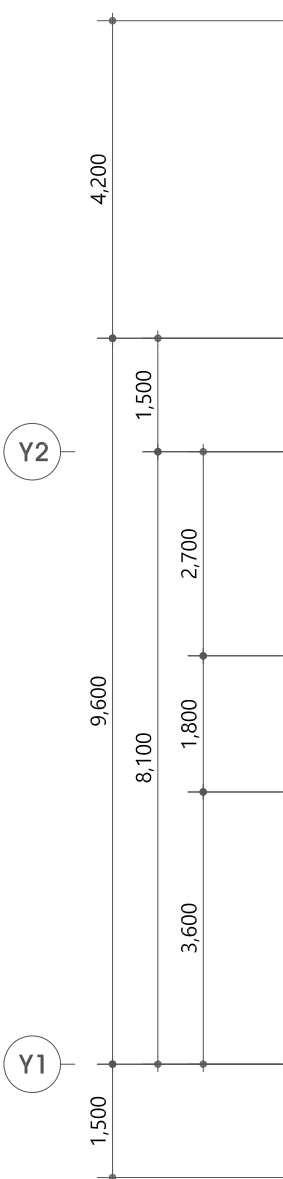
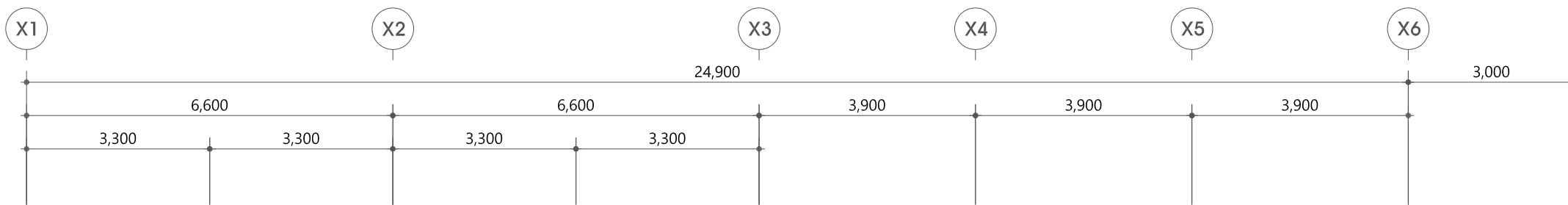
축척
SCALE

1 / 100

일자
DATE

2019. 06.

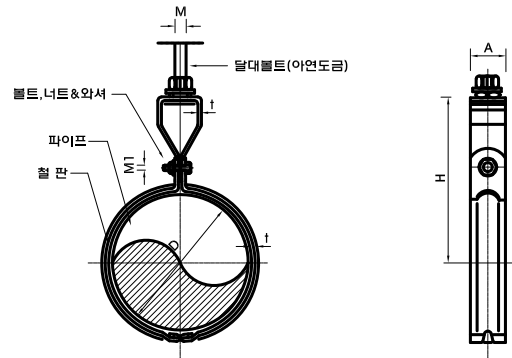
M - 033



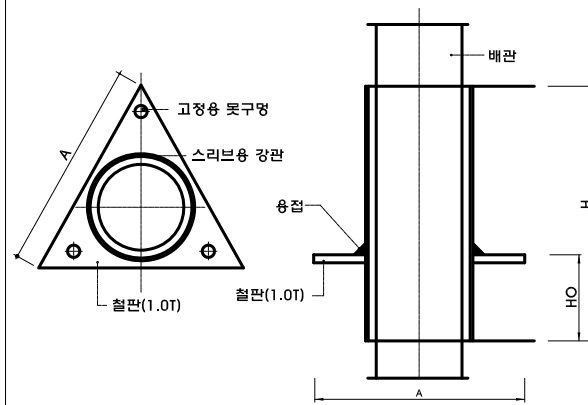
지상3층 가스배관 평면도(철거)

축척 : 1/100

일반 상세도



구경	A	t	M	M1	D	H	비고
15	25	1.6	M10	M6	22	69	
20	25	1.6	M10	M6	28	71	
25	25	1.6	M10	M6	35	80	
32	25	1.6	M10	M6	43	82	
40	25	1.6	M10	M6	49	84	
50	32	2.0	M10	M6	61	96	
65	32	2.0	M10	M6	77	116	
80	40	2.3	M10	M6	90	126	
100	40	2.3	M10	M6	115	161	
125	40	2.3	M12	M10	140	176	
150	50	3.0	M12	M10	166	190	
200	50	3.0	M12	M10	217	200	
250	50	4.5	M12	M12	278	230	
300	50	4.5	M16	M12	319	260	



STEEL PIPE

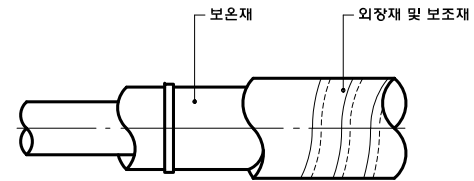
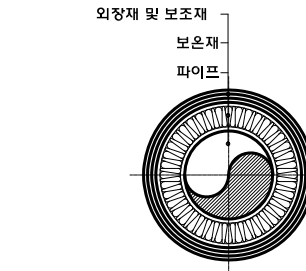
관경	15	20	25	32	40	50
관경	25	32	40	50	65	80
A	71	83	92	110	138	162

PVC PIPE

배관관경	50	65	80	100	125
스텝용 PVC 관경	80	100	125	150	200
A	162	204	249	287	337

* 주 기 *

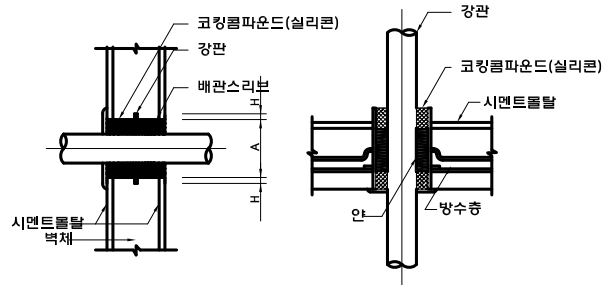
1. 스텝용과 파이프 사이에는 안을 채우고 클팜으로 기밀하게 하여야 한다.
2. Ho의 높이는 H의 1/3로 설치하여 바닥(천정)면이 미려 하여야 한다.
3. 지수판은 외벽 관통시 적용



* 주 기 *

1. 보온재 두께는 시방서 참조
2. 외장재 및 보조재는 현장 여건에 따라 시공

배관 지지 상세도(행거)



SLEEVE SCHEDULE

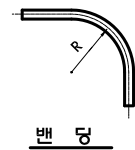
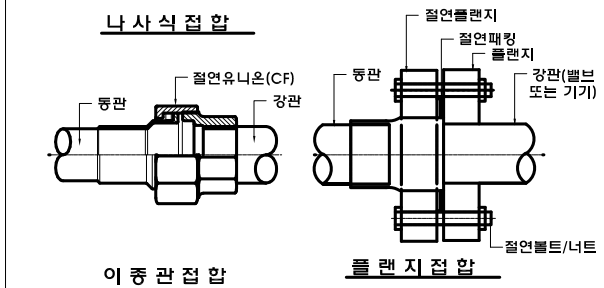
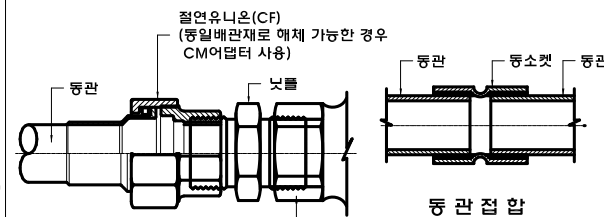
구분	관경	15	20	25	32	40	50	65	80	100	125	150	200	비고
A		32	32	40	50	65	80	100	125	150	150	250	300	
H		40	40	40	50	50	60							60

* 주 기 *

1. 상기 규격은 비보온관 기준임

파이프 스텝 설치 상세도

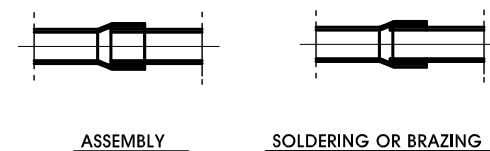
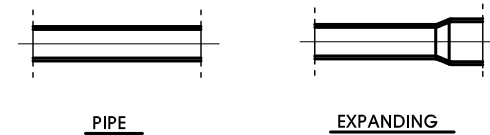
파이프 스텝 상세도



호칭경 (A) (B)	반경(R) (mm)	관두께(연한동관)	
		최소	최대
10	3/8	0.6	1.2
15	1/2	0.7	1.2
-	5/8	0.7	1.2
20	3/4	0.8	1.2

동관 접합 상세도

배관 보온 상세도



동관 접합 상세도



생활관 리모델링
설계용역

사업번호

20191005

NOTE

REVISIONS

5		
4		
3		
2		
1		

NO. DATE REVISION

에나건축사사무소
ARCHITECTS | PLANNERS | ENGINEERS
서울시 송파구 백제고분로 63 원스퀘어빌딩 1004호
TEL : 02-6582-8164 FAX : 0505-662-8164

협력설계

도면명

[생활관-2]

일반상세도

제도

작성

심사

NONE

승인

일자

2019. 06.

도면번호

M - 034